

RISULTATI PROVE COMUNI INTERMEDIE

SCUOLA SECONDARIA

a.s. 2023/2024

Funzionalmente e coerentemente con le priorità del RAV e dal PDM dell'Istituto, anche quest'anno sono state formulate e somministrate agli alunni della nostra Scuola le prove comuni intermedie di tutte le materie per le classi prime, Italiano, Matematica, Inglese, Francese, Storia e Geografia per le classi seconde e terze al fine di monitorare la varianza tra e nelle classi, nonché perseguire l'innalzamento dei livelli di apprendimento degli studenti anche in riferimento alle prove INVALSI. Le prove, concordate in sede di Dipartimenti Disciplinari, sono state somministrate nel mese di gennaio. Ciascuna prova è stata corredata da un correttore e da una griglia funzionale alla registrazione degli errori e da un prospetto da utilizzare per l'attribuzione dei voti.

Dai risultati emersi, si evidenzia quanto segue:

complessivamente la somministrazione delle prove comuni ha evidenziato una situazione didatticamente positiva. La percentuale di alunni che si colloca nel livello basso, infatti, è minima e spesso assente. Ciò indica un basso indice di varianza dei risultati degli alunni all'interno delle stesse classi. Ci si è concentrati, dunque, in questa fase, sul confronto degli esiti al fine di rilevare la varianza fra le diverse classi e sul confronto con i risultati delle prove comuni d'ingresso.

Dalla comparazione dei risultati tra prove di ingresso e prove intermedie si registra un miglioramento degli esiti nel passaggio dal livello basso a quello intermedio ma si nota varianza tra le classi.

Si ricorda che le prove parallele, finalizzate al successo del percorso formativo dello studente e all'innalzamento dei risultati delle prove INVALSI di grado 8 (classi terze scuola secondaria di primo grado), hanno altresì lo scopo di promuovere un'effettiva condivisione degli obiettivi disciplinari e favorire una maggiore collaborazione tra i docenti delle varie discipline circa gli aspetti metodologici, didattici e valutativi e tutti gli obiettivi di processo (attività su cui si intende agire concretamente per raggiungere le priorità strategiche individuate nel RAV e nel PDM). Tra gli obiettivi, infatti, vi è sicuramente quello di aumentare la condivisione e la collaborazione tra i docenti attraverso la riflessione comune sulle pratiche didattiche. La rilevazione dei punti di forza e di debolezza risultanti dagli esiti delle prove comuni dovrà essere utile per progettare azioni di miglioramento delle competenze metodologiche e didattiche

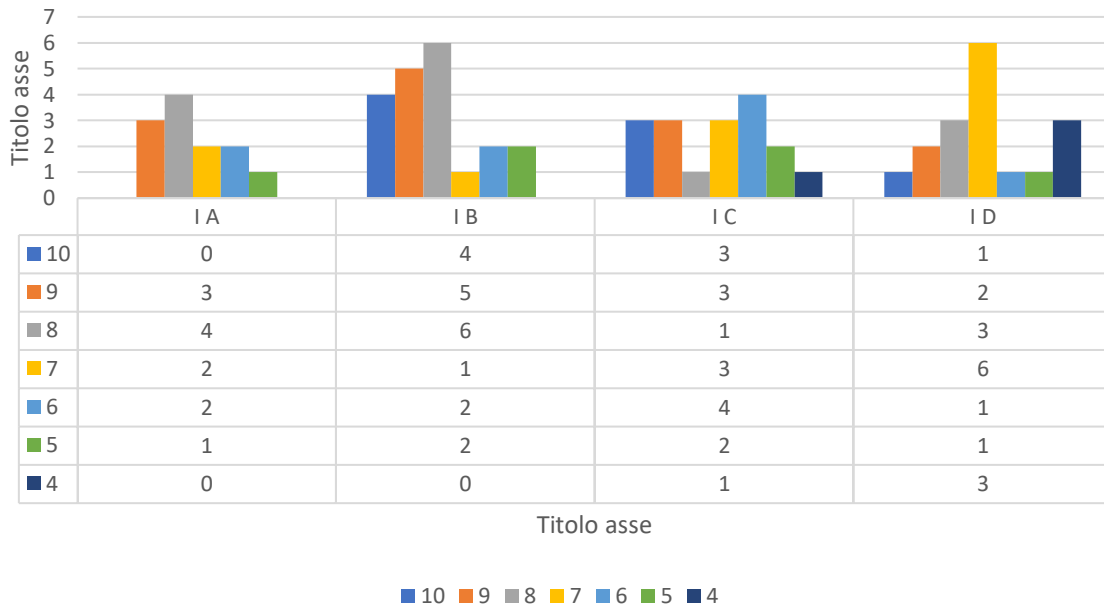
mediante un percorso di condivisione di buone pratiche, metodologie e strategie didattiche innovative.

Si riportano di seguito le tabulazioni e i dati elaborati in grafici.

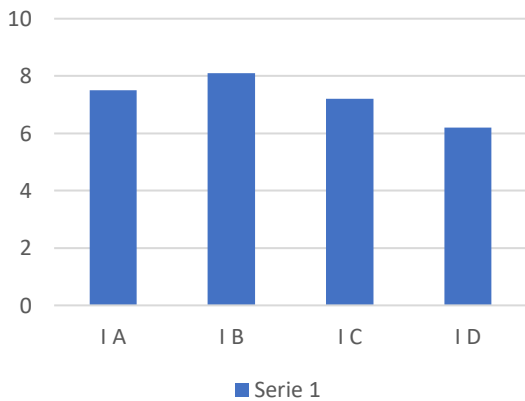
PROVE INTERMEDIE CLASSI PRIME

MATEMATICA

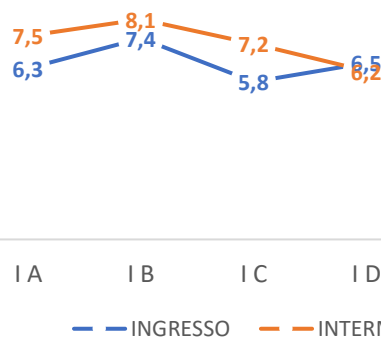
ANALISI VARIANZA DENTRO LE CLASSI



RAPPORTO MEDIA TRA LE CLASSI



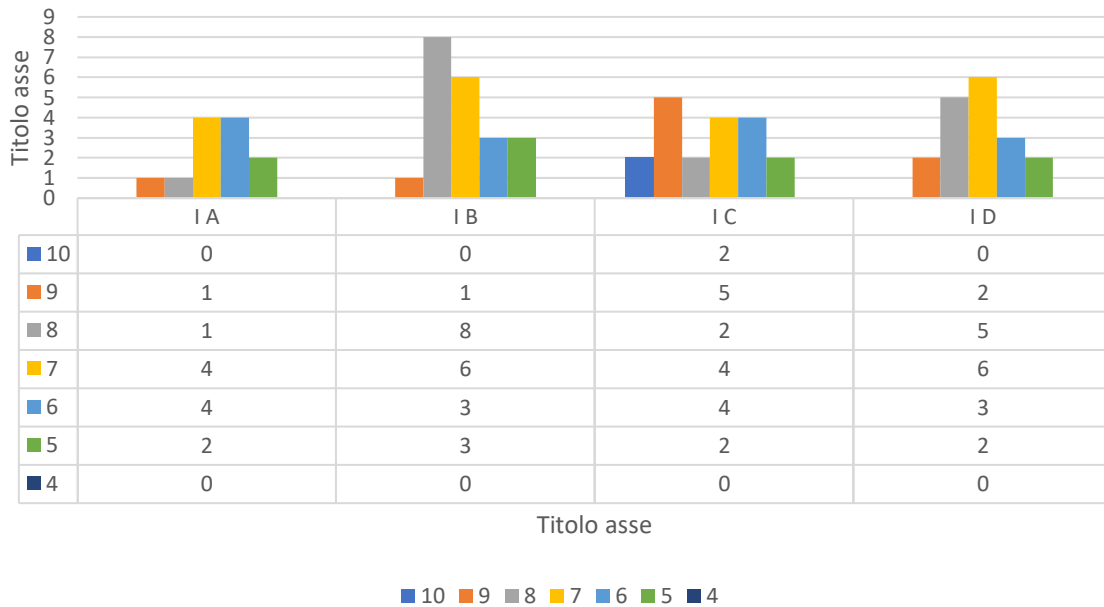
RAPPORTO MEDIA PROVE DI INGRESSO ED INTERMEDIE



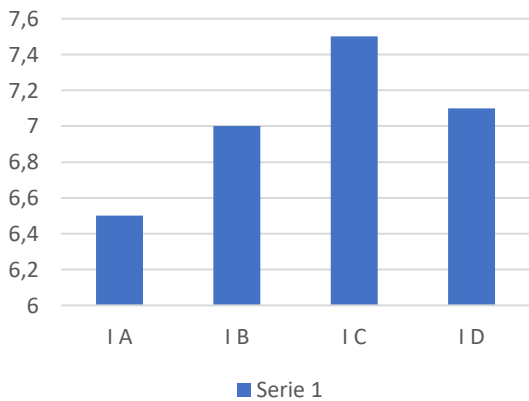
PROVE INTERMEDIE CLASSI PRIME

INGLESE

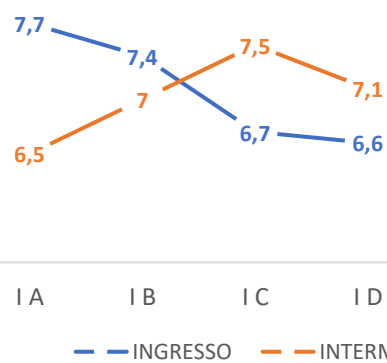
ANALISI VARIANZA DENTRO LE CLASSI



RAPPORTO MEDIA TRA LE CLASSI

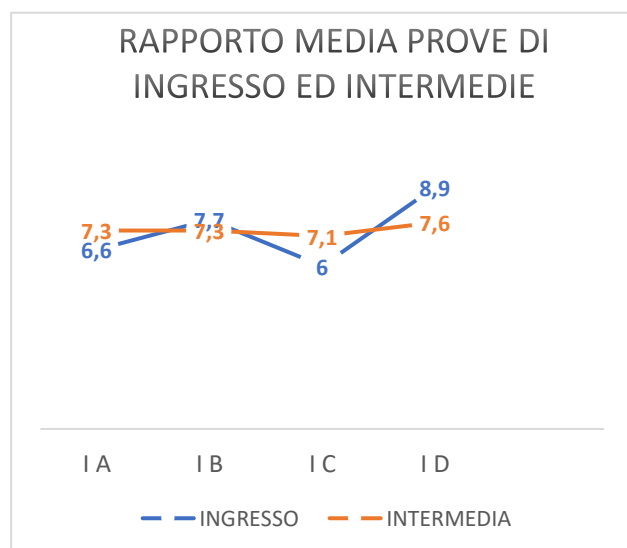
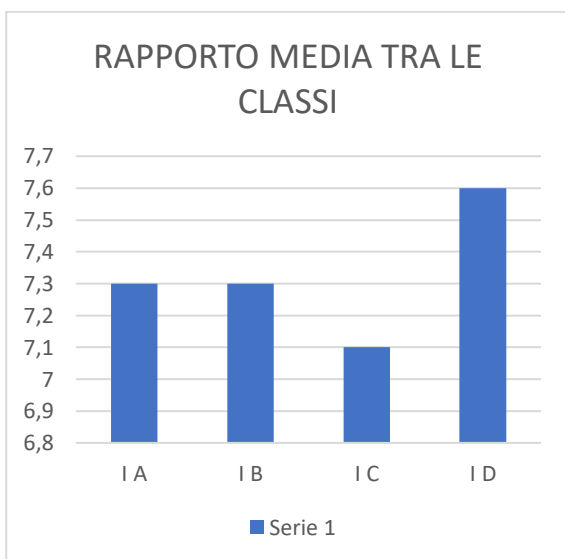
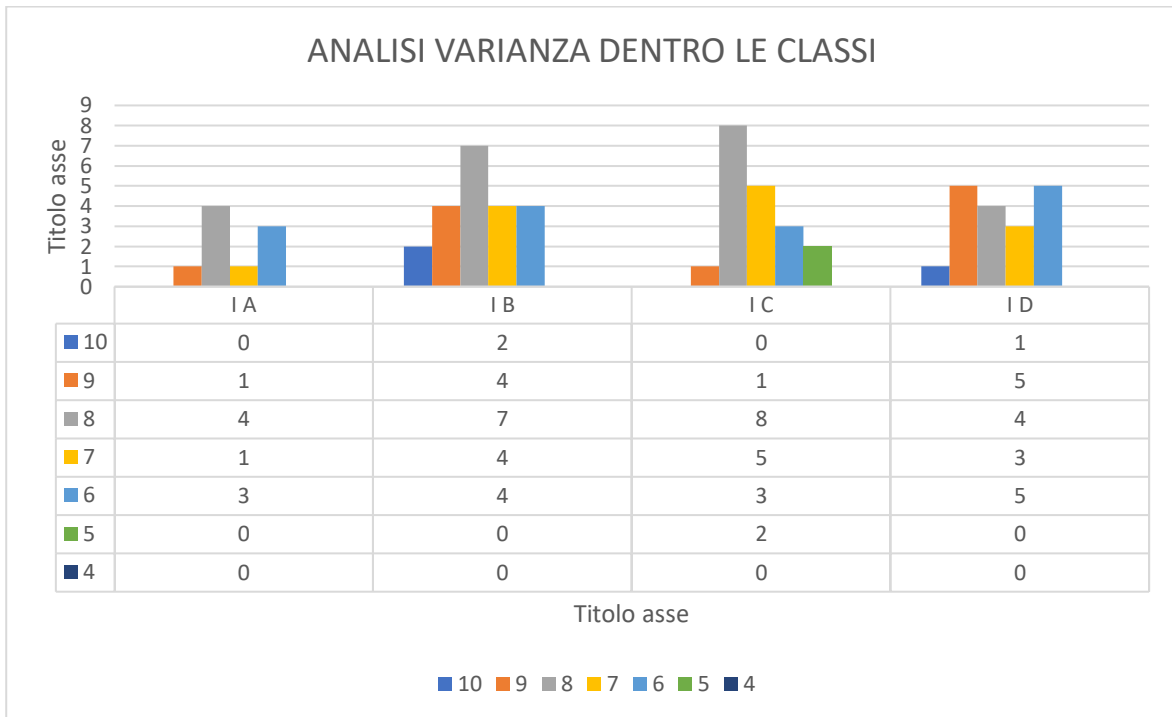


RAPPORTO MEDIA PROVE DI INGRESSO ED INTERMEDIE



PROVE INTERMEDIE CLASSI PRIME

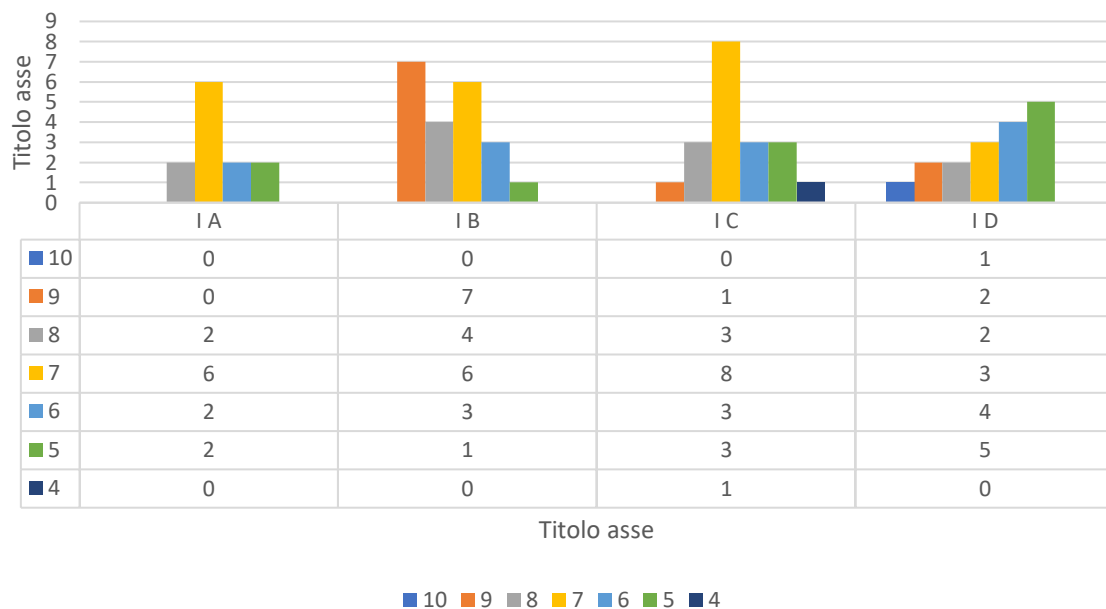
FRANCESE



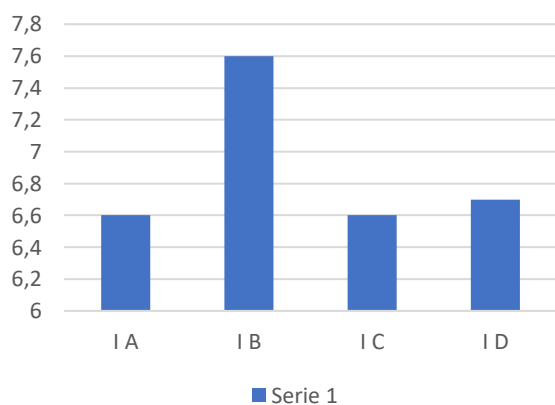
PROVE INTERMEDIE CLASSI PRIME

ITALIANO

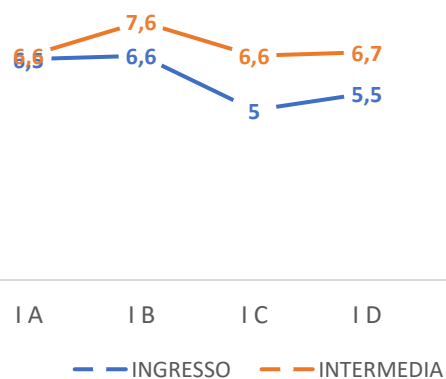
ANALISI VARIANZA DENTRO LE CLASSI



RAPPORTO MEDIA TRA LE CLASSI

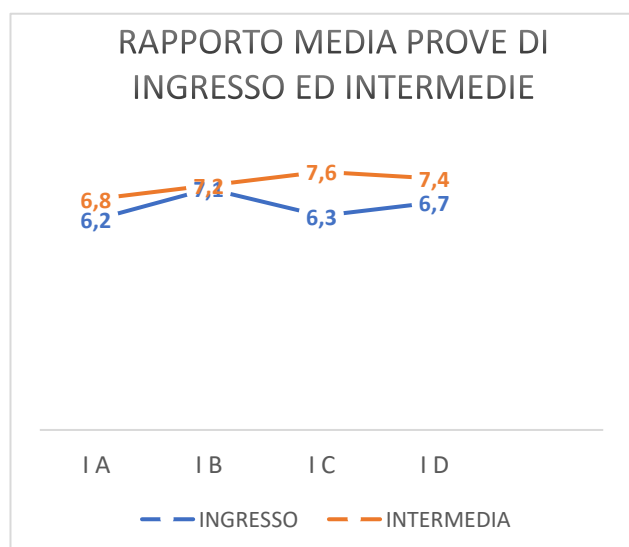
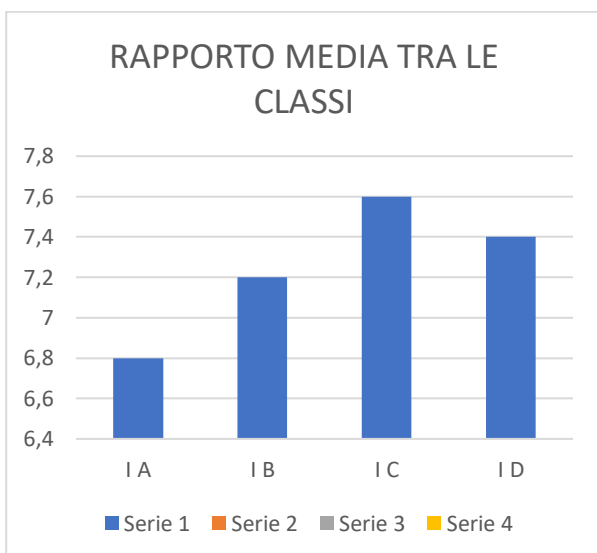
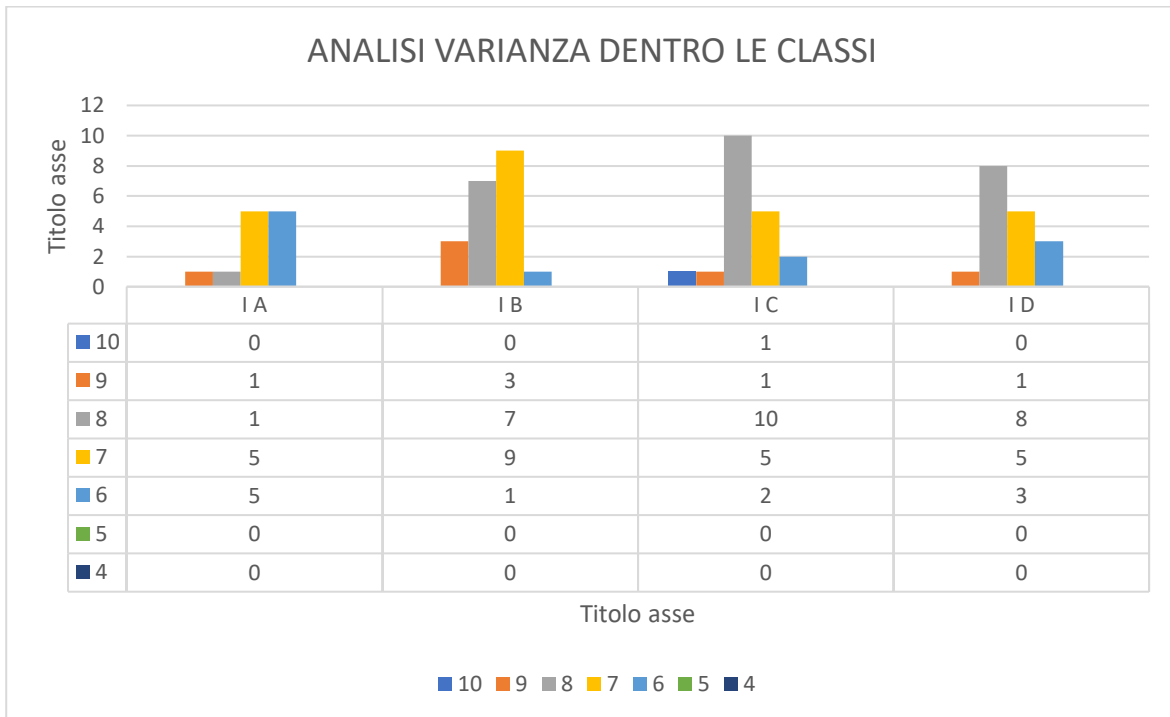


RAPPORTO MEDIA PROVE DI INGRESSO ED INTERMEDIE



PROVE INTERMEDIE CLASSI PRIME

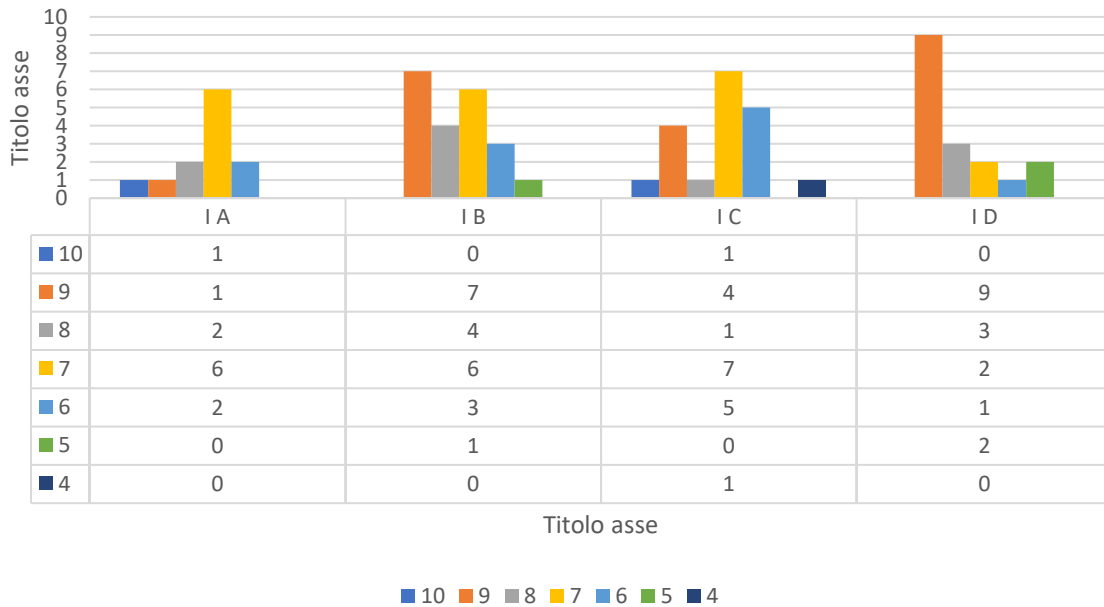
STORIA



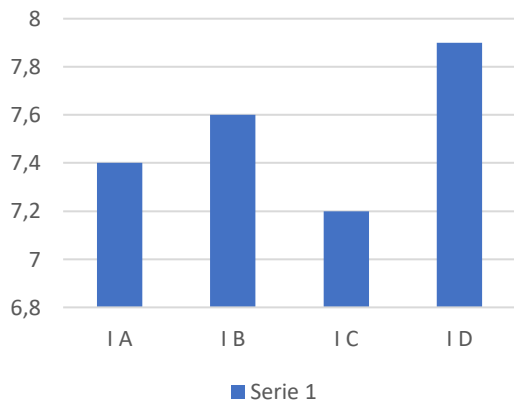
PROVE INTERMEDIE CLASSI PRIME

GEOGRAFIA

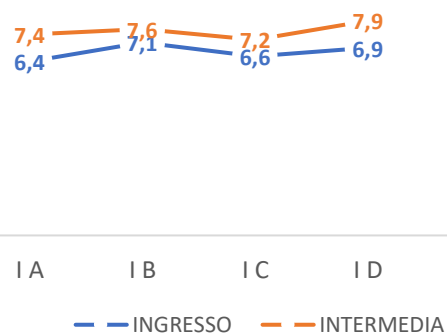
ANALISI VARIANZA DENTRO LE CLASSI



RAPPORTO MEDIA TRA LE CLASSI

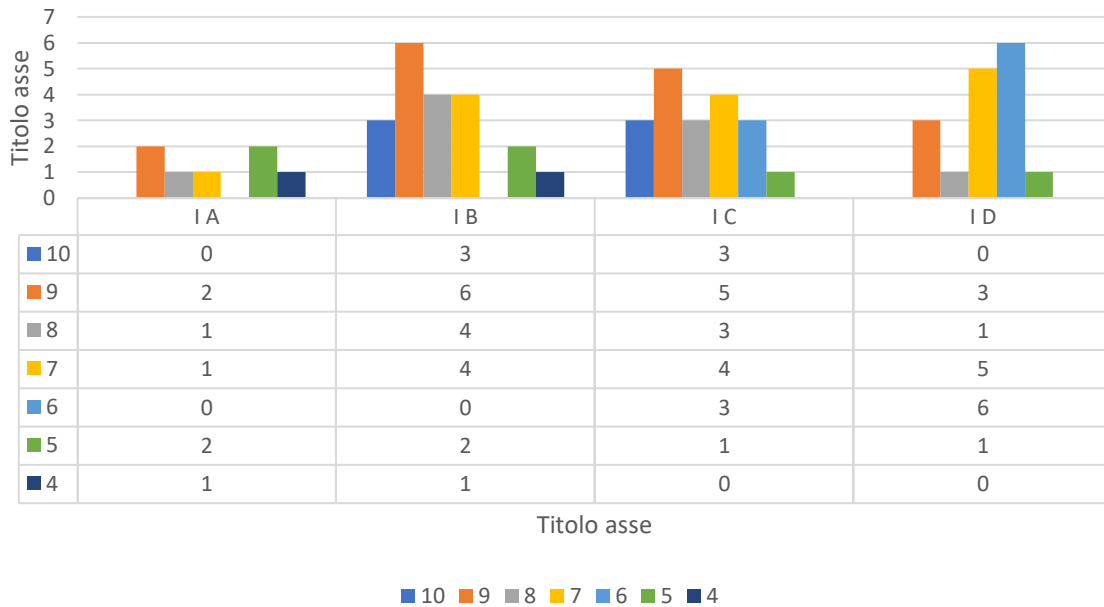


RAPPORTO MEDIA PROVE DI INGRESSO ED INTERMEDIE

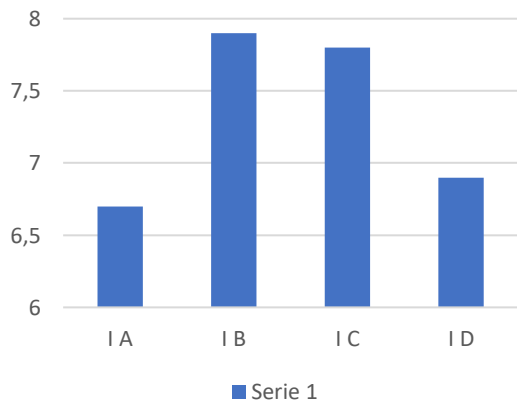


PROVE INTERMEDIE CLASSI PRIME TECNOLOGIA

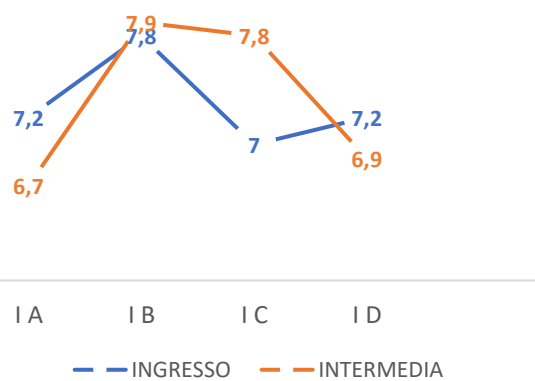
ANALISI VARIANZA DENTRO LE CLASSI



RAPPORTO MEDIA TRA LE CLASSI

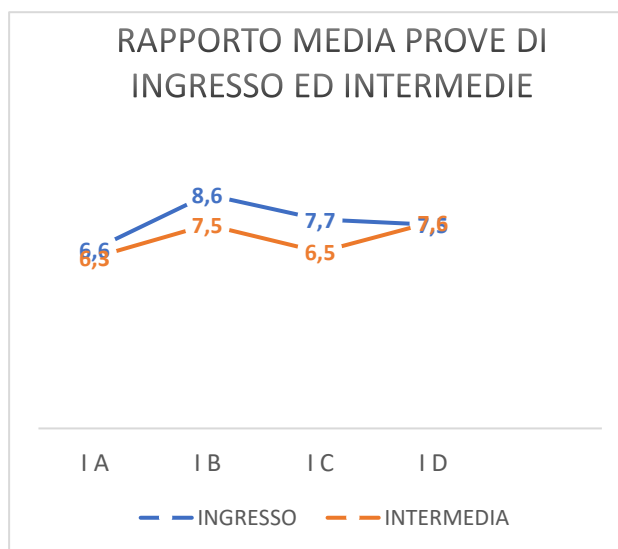
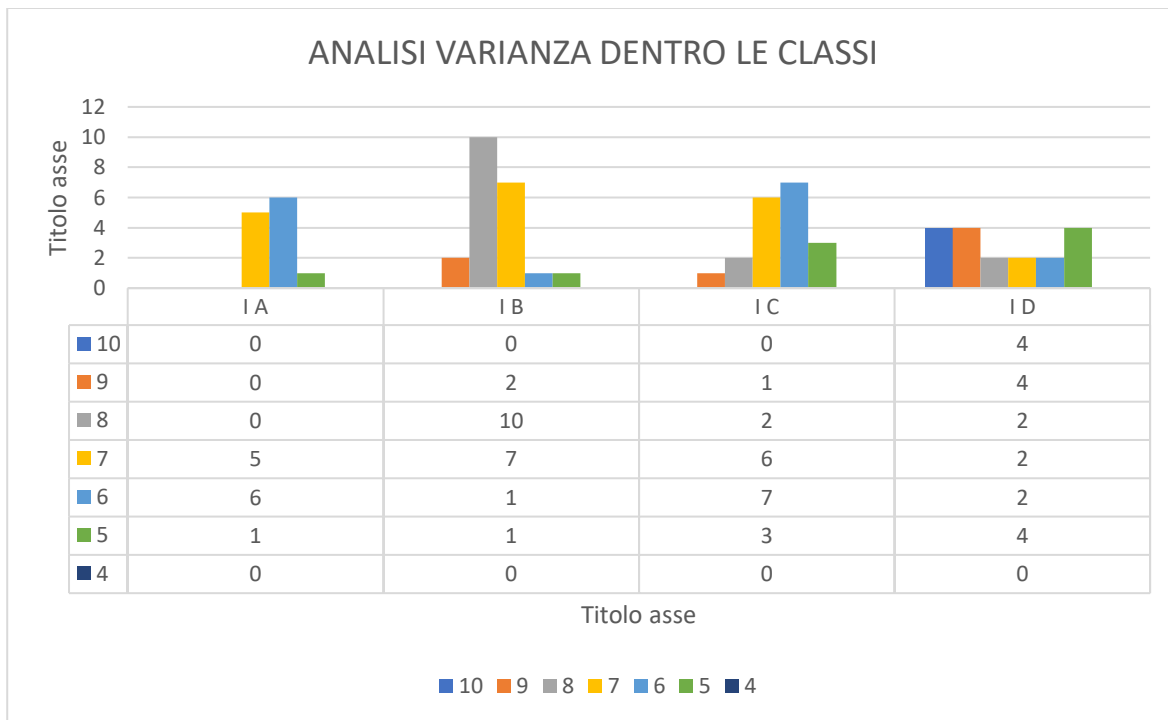


RAPPORTO MEDIA PROVE DI INGRESSO ED INTERMEDIE



PROVE INTERMEDIE CLASSI PRIME

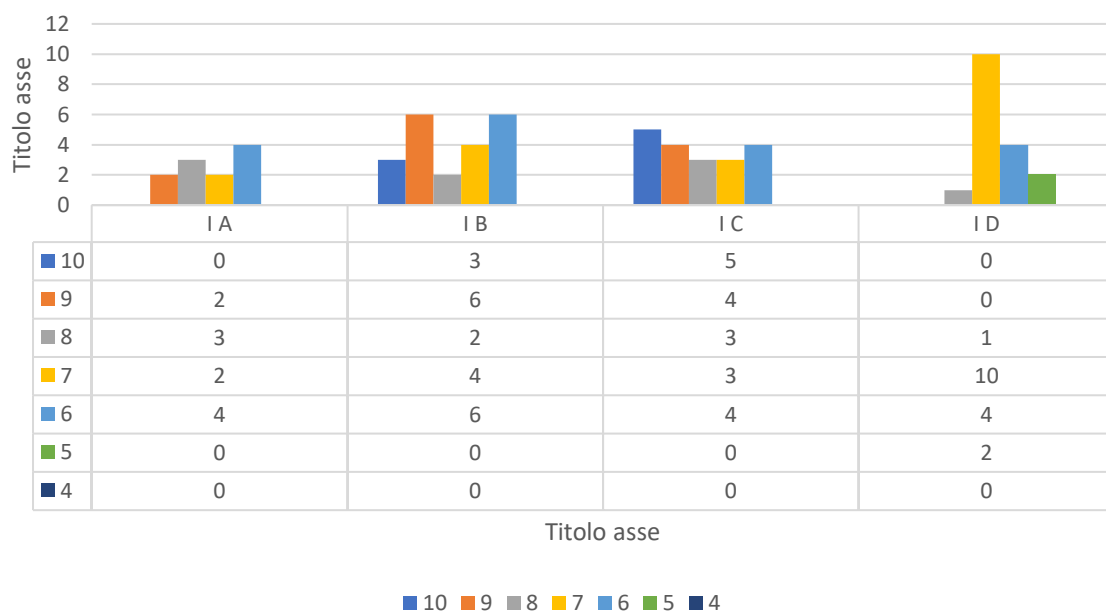
ARTE E IMMAGINE



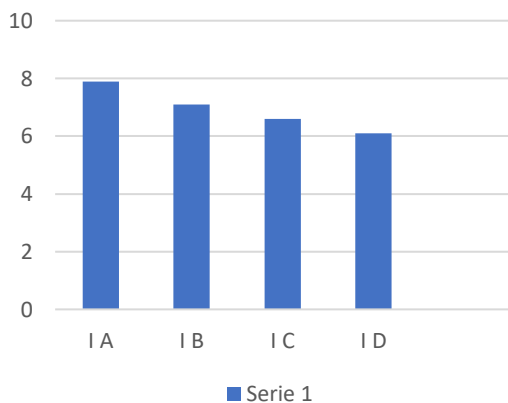
PROVE INTERMEDIE CLASSI PRIME

MUSICA

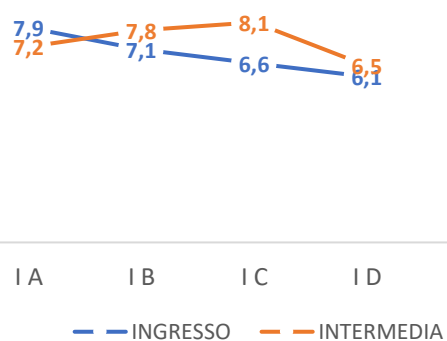
ANALISI VARIANZA DENTRO LE CLASSI



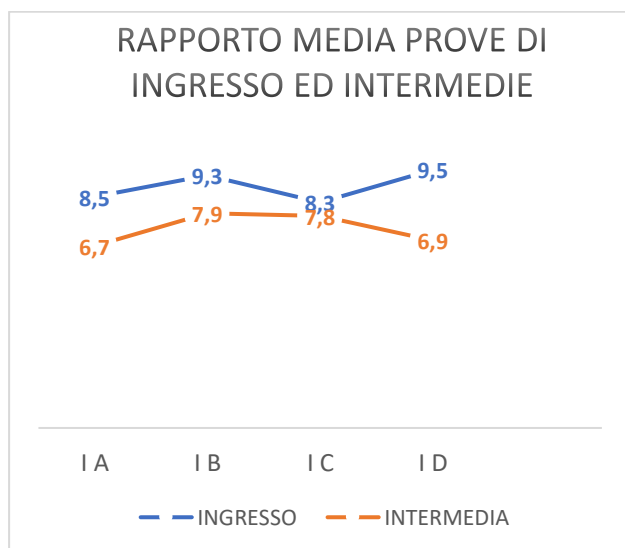
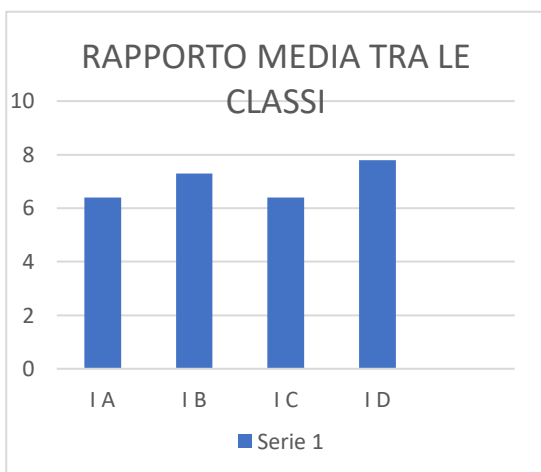
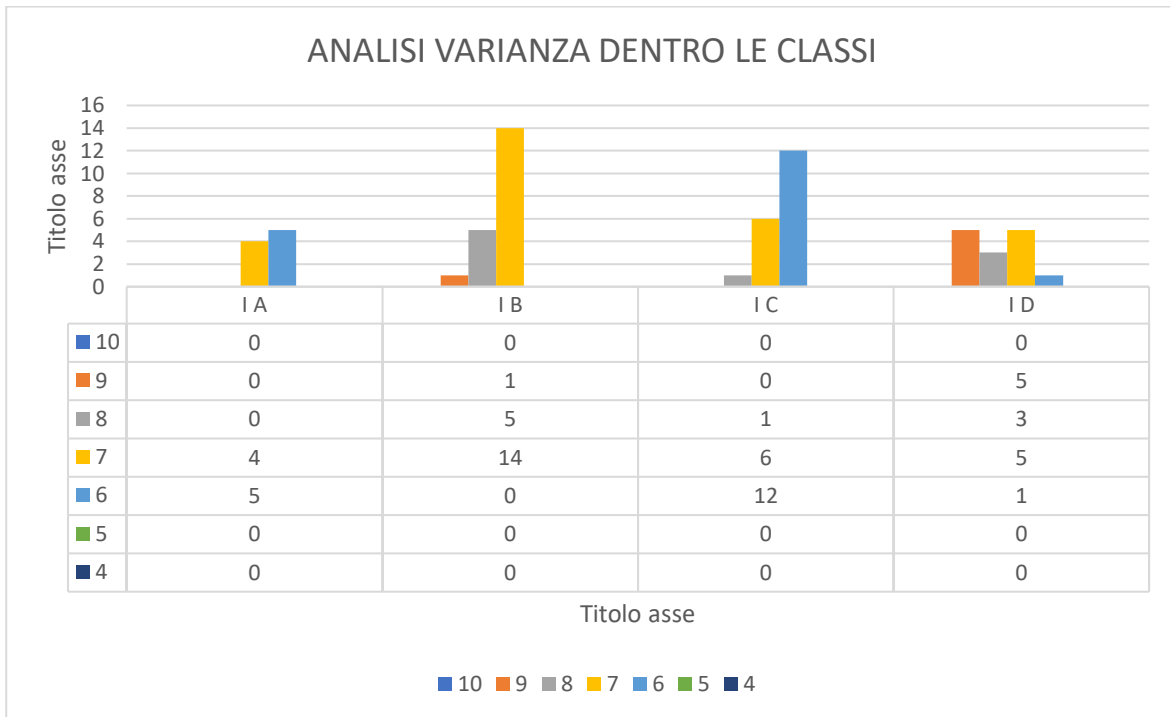
RAPPORTO MEDIA TRA LE CLASSI



RAPPORTO MEDIA PROVE DI INGRESSO ED INTERMEDIE



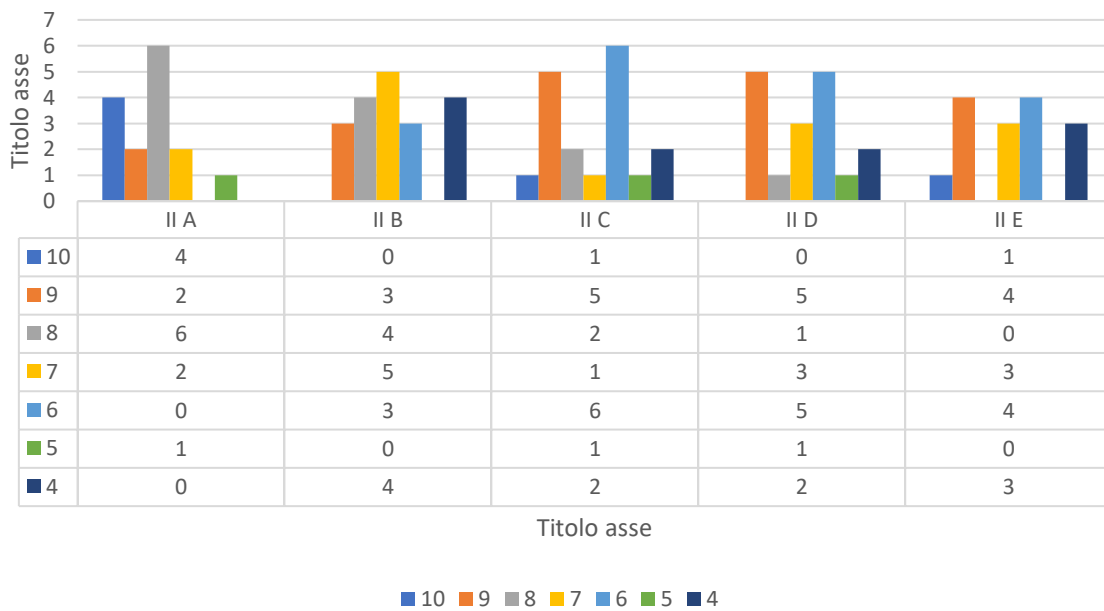
PROVE INTERMEDIE CLASSI PRIME SCIENZE MOTORIE



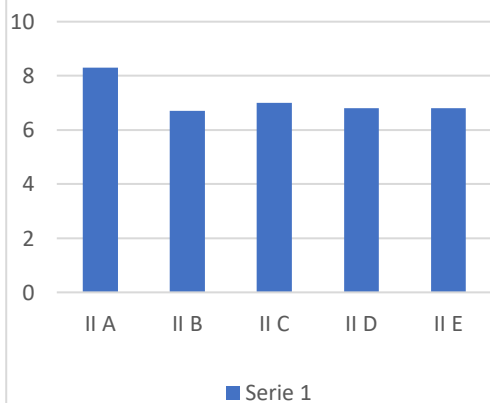
PROVE INTERMEDIE CLASSI SECONDE

MATEMATICA

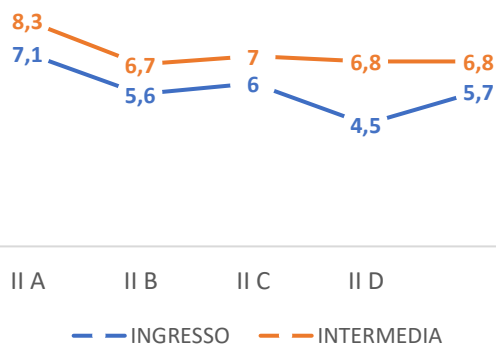
ANALISI VARIANZA DENTRO LE CLASSI



RAPPORTO MEDIA TRA LE CLASSI



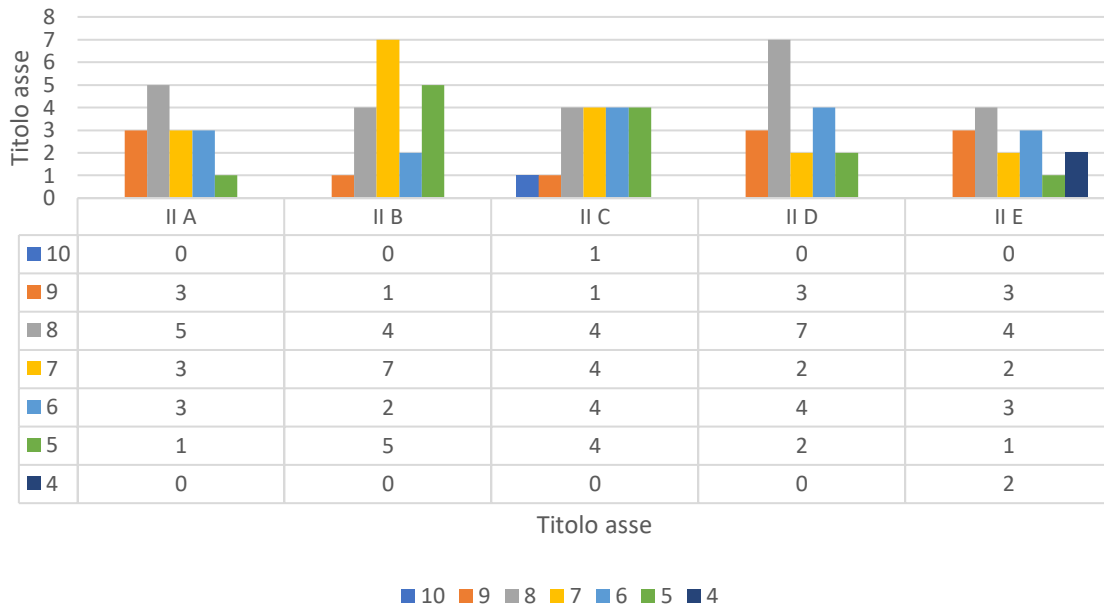
RAPPORTO MEDIA PROVE DI INGRESSO ED INTERMEDIE



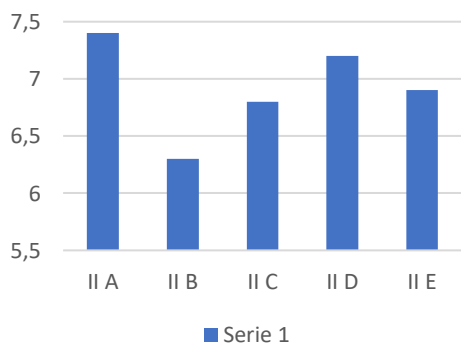
PROVE INTERMEDIE CLASSI SECONDE

INGLESE

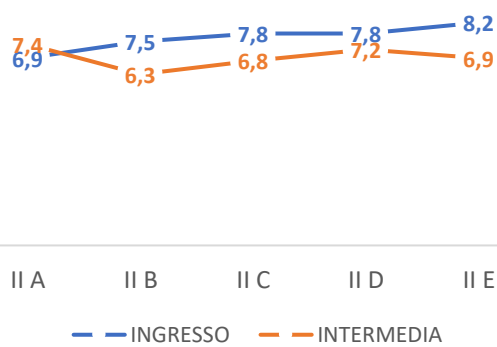
ANALISI VARIANZA DENTRO LE CLASSI



RAPPORTO MEDIA TRA LE CLASSI



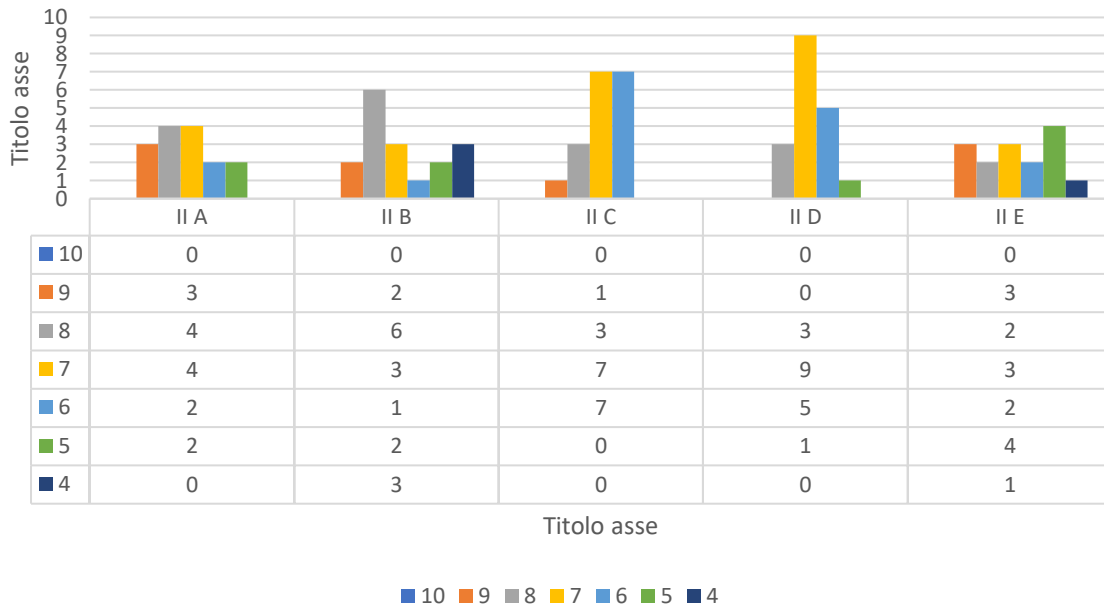
RAPPORTO MEDIA PROVE DI INGRESSO ED INTERMEDIE



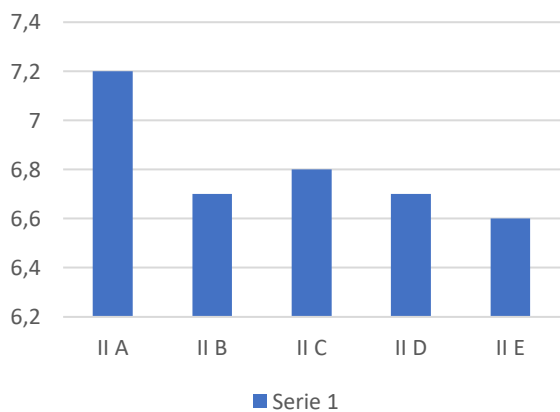
PROVE INTERMEDIE CLASSI SECONDE

FRANCESE

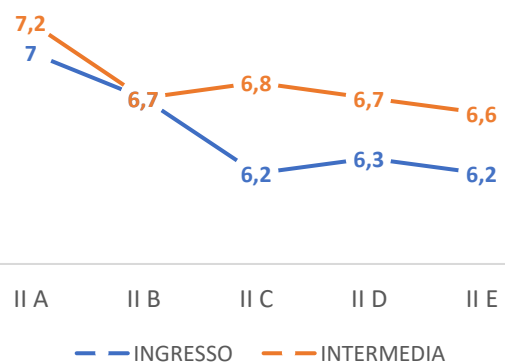
ANALISI VARIANZA DENTRO LE CLASSI



RAPPORTO MEDIA TRA LE CLASSI

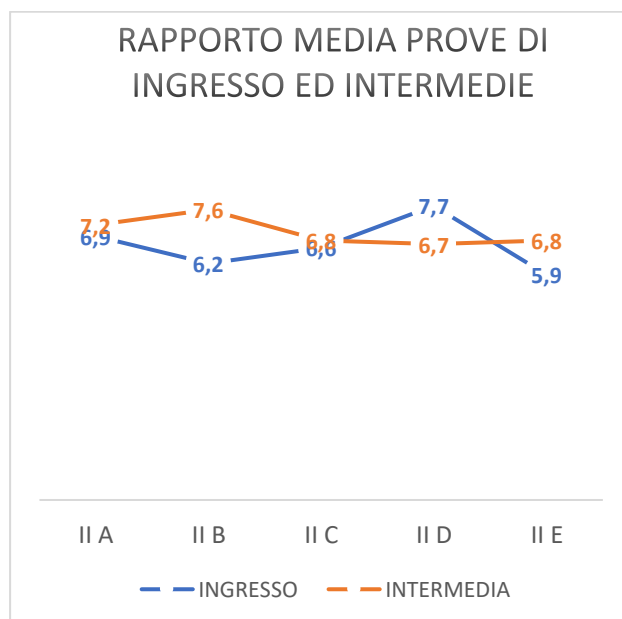
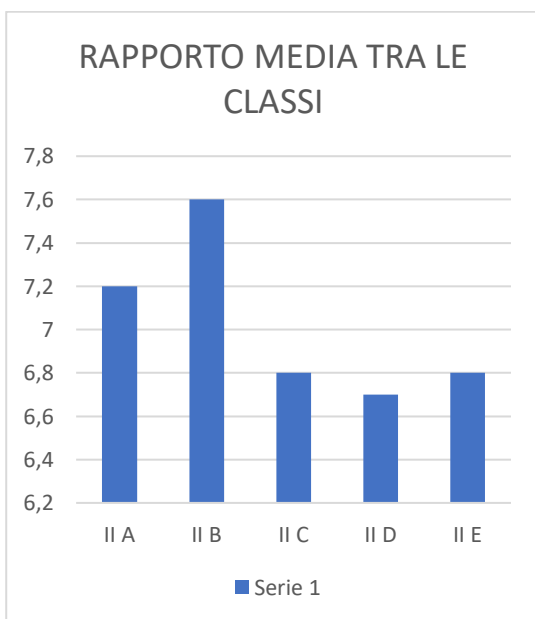
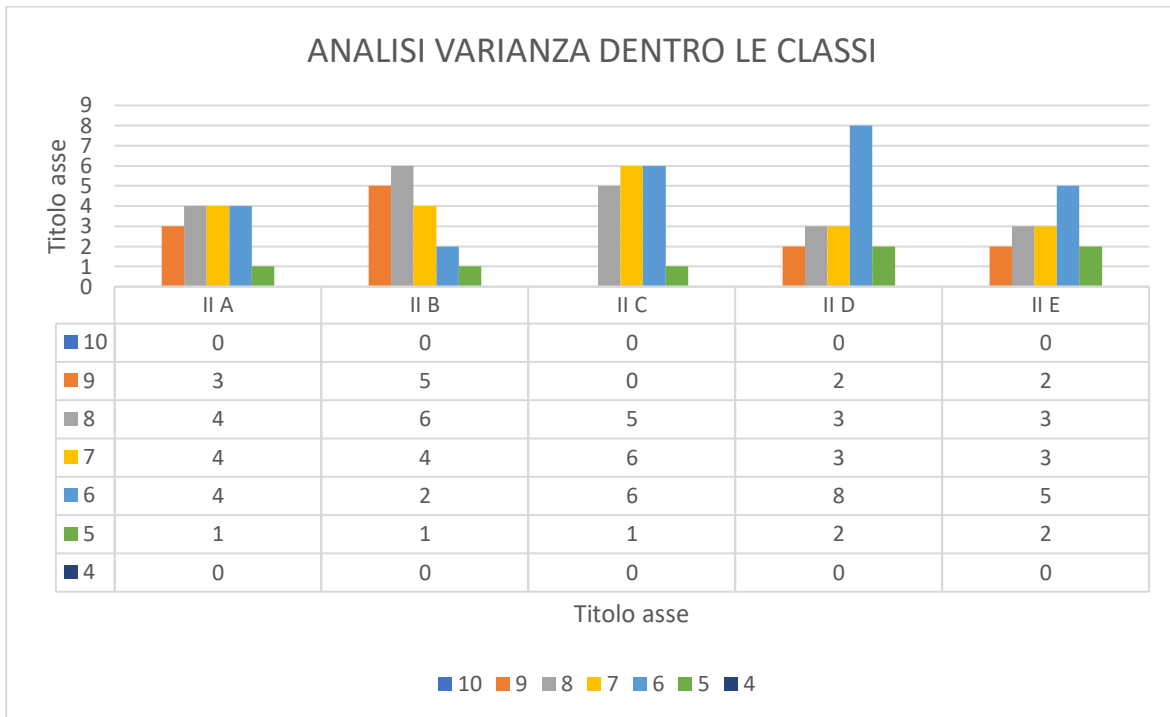


RAPPORTO MEDIA PROVE DI INGRESSO ED INTERMEDIE



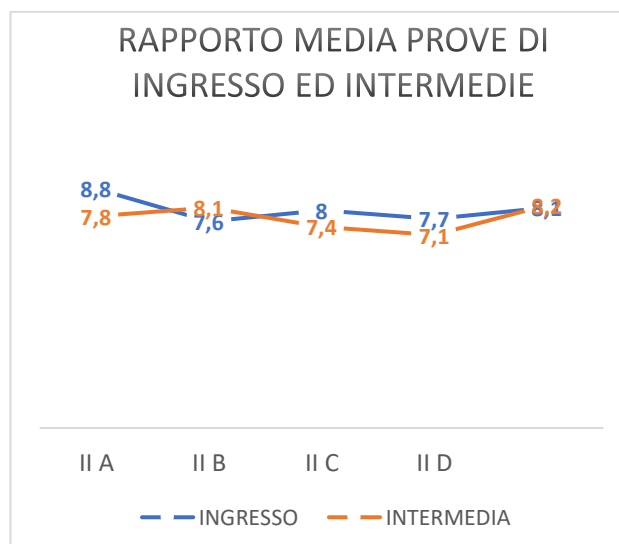
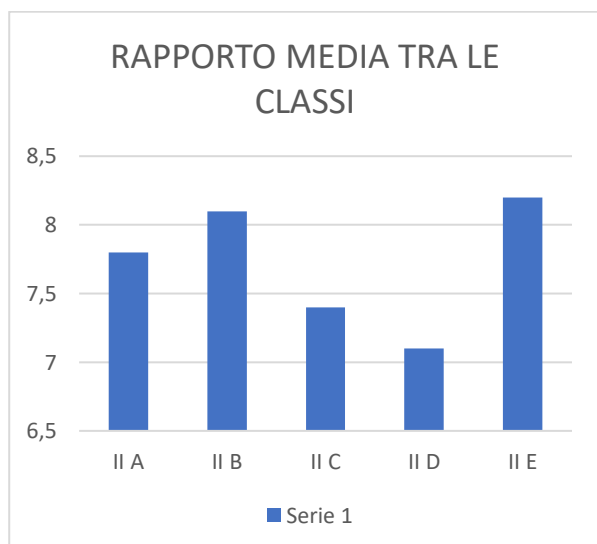
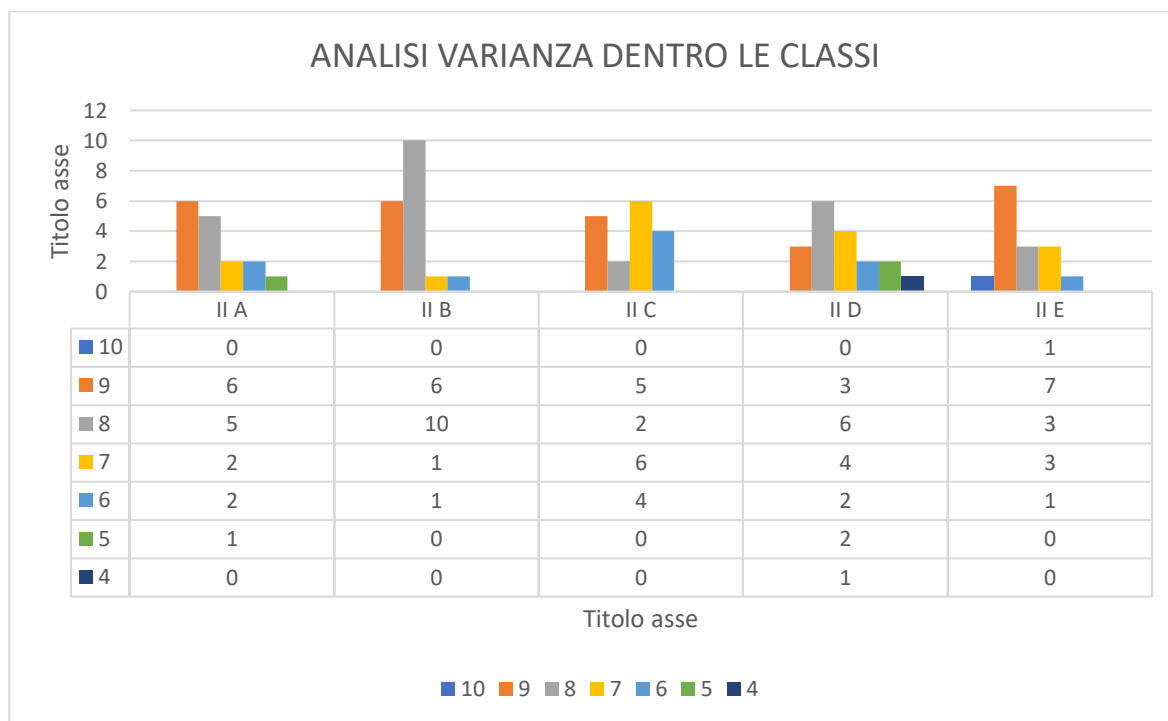
PROVE INTERMEDIE CLASSI SECONDE

ITALIANO



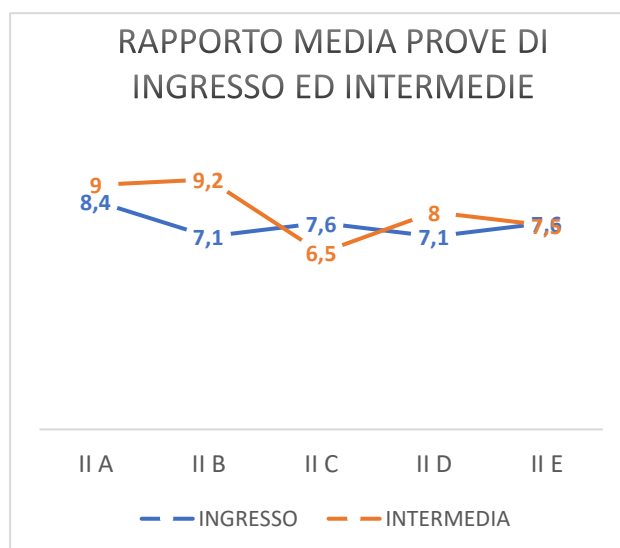
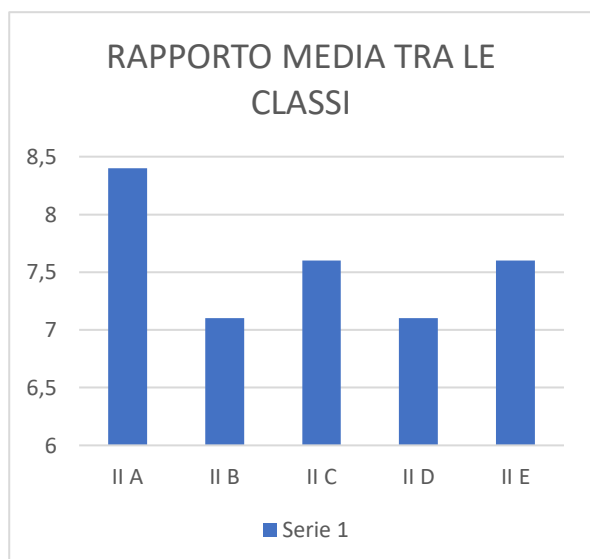
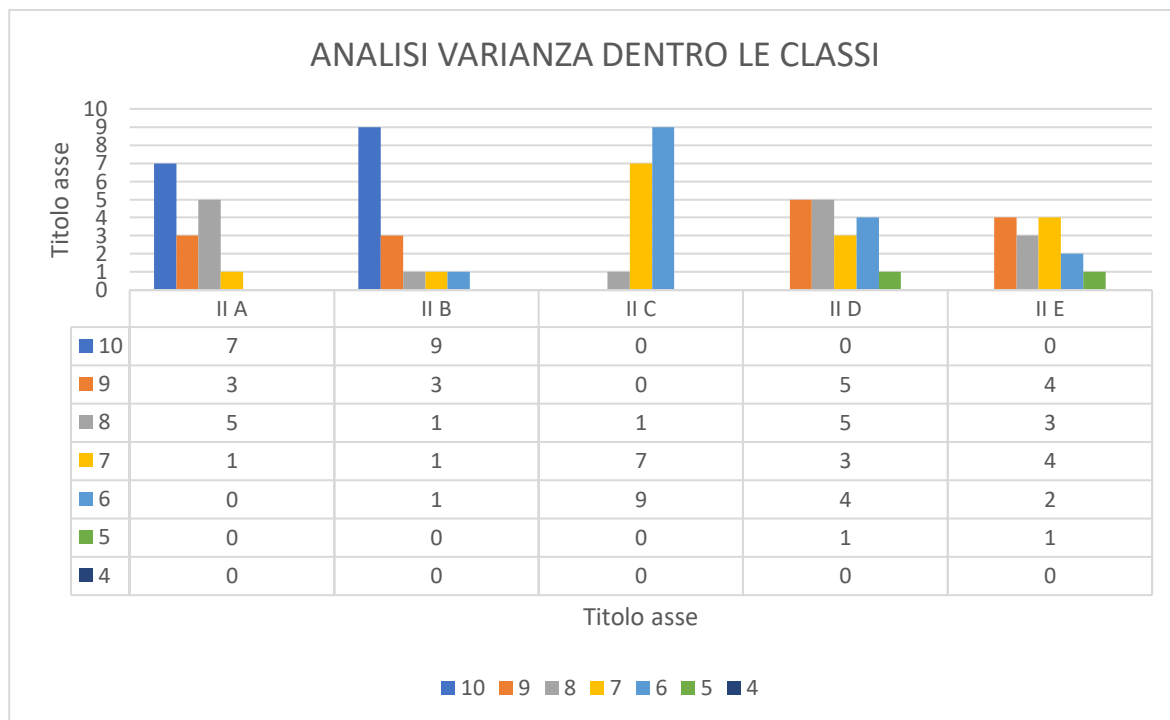
PROVE INTERMEDIE CLASSI SECONDE

STORIA



PROVE INTERMEDIE CLASSI SECONDE

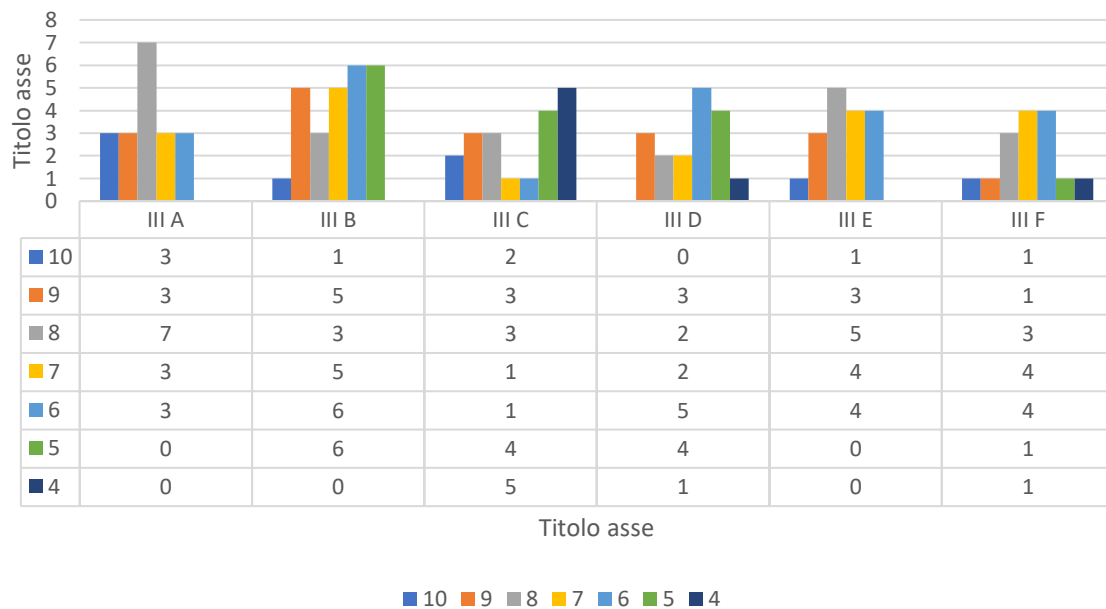
GEOGRAFIA



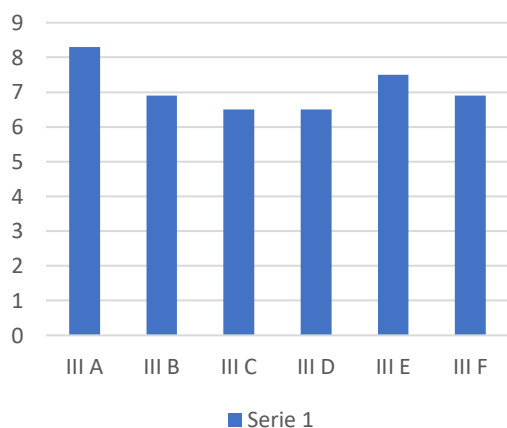
PROVE INTERMEDIE CLASSI TERZE

MATEMATICA

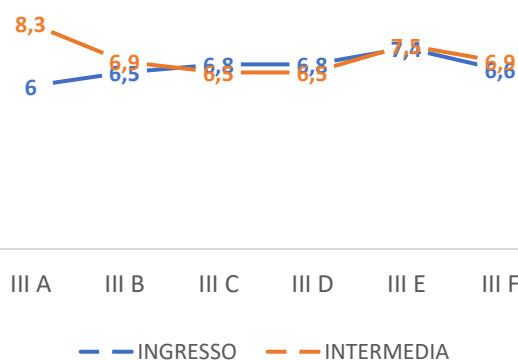
ANALISI VARIANZA DENTRO LE CLASSI



RAPPORTO MEDIA TRA LE CLASSI



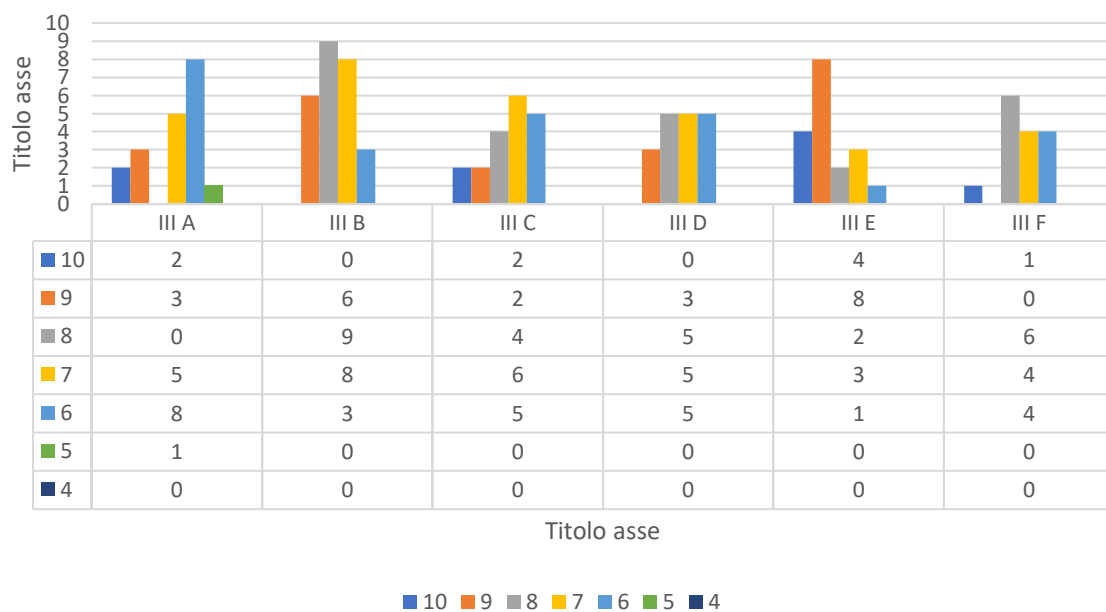
RAPPORTO MEDIA PROVE DI INGRESSO ED INTERMEDIE



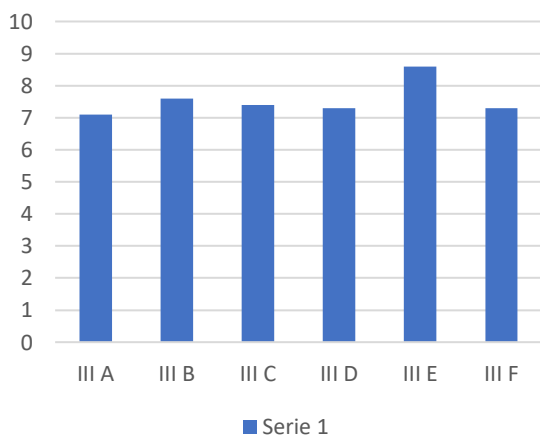
PROVE INTERMEDIE CLASSI TERZE

INGLESE

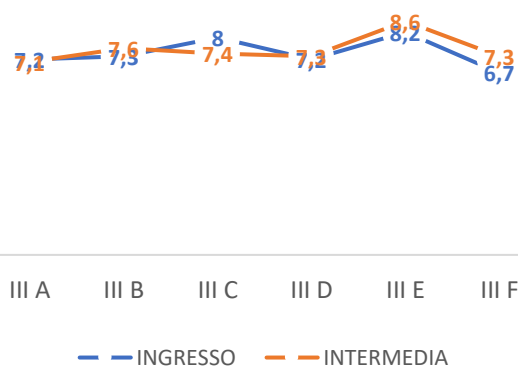
ANALISI VARIANZA DENTRO LE CLASSI



RAPPORTO MEDIA TRA LE CLASSI

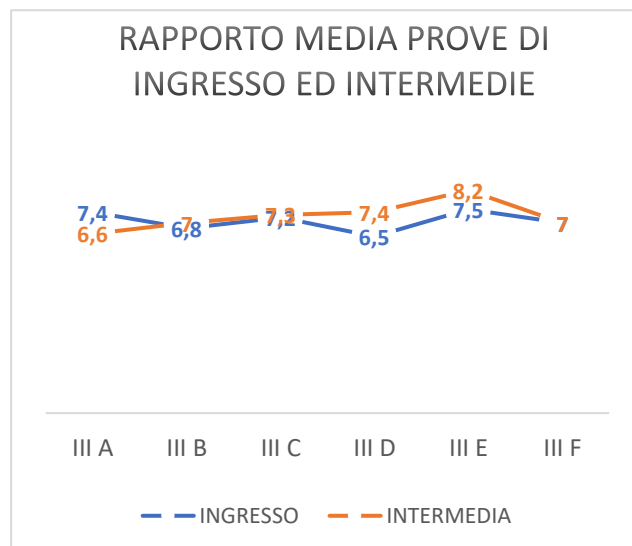
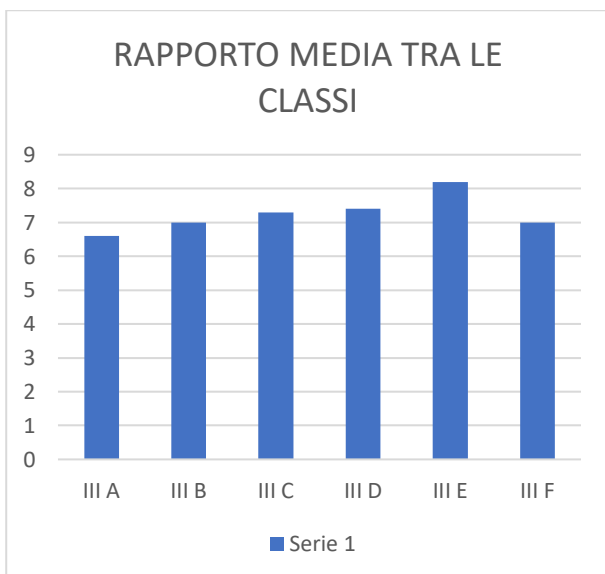
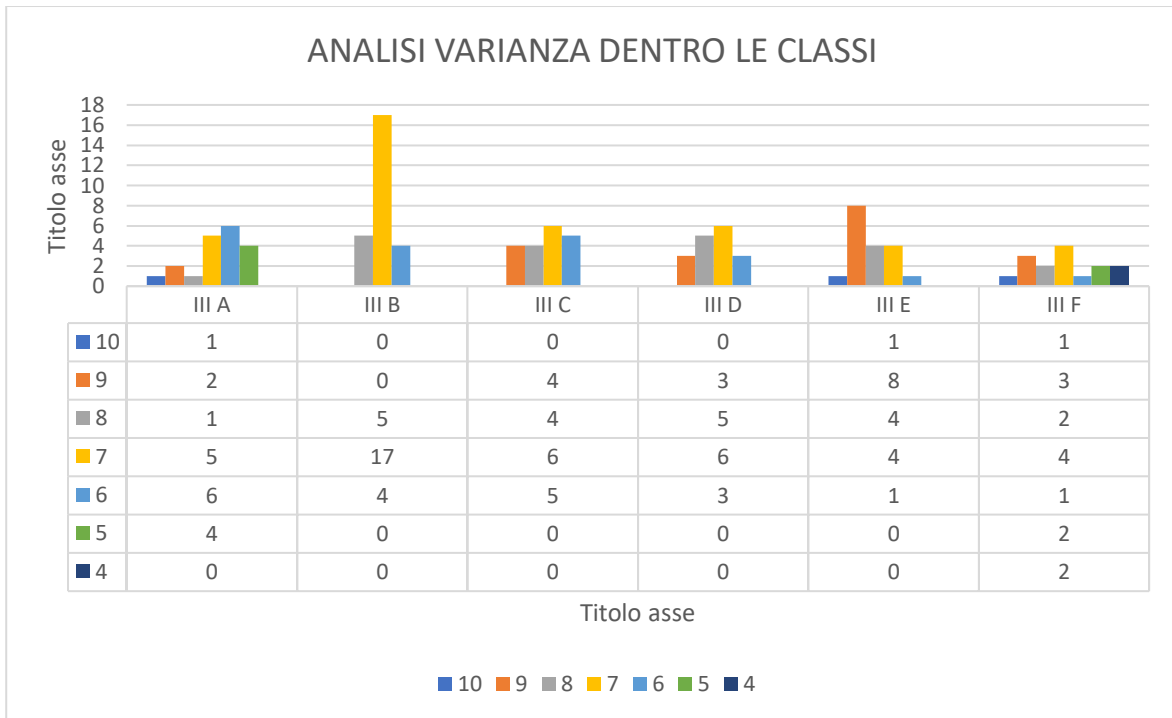


RAPPORTO MEDIA PROVE DI INGRESSO ED INTERMEDIE



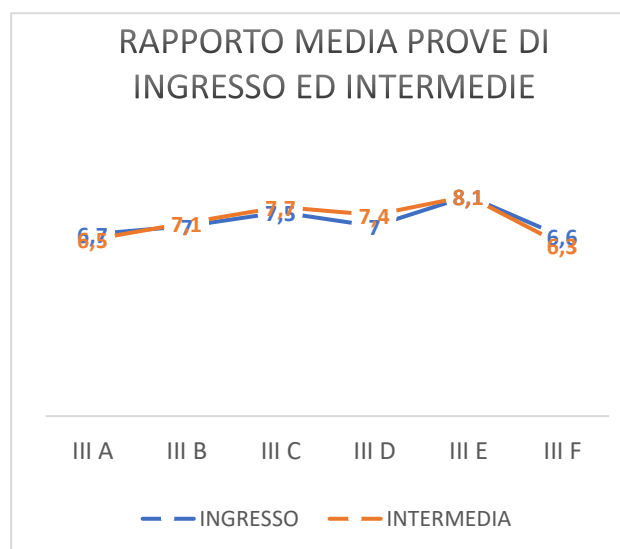
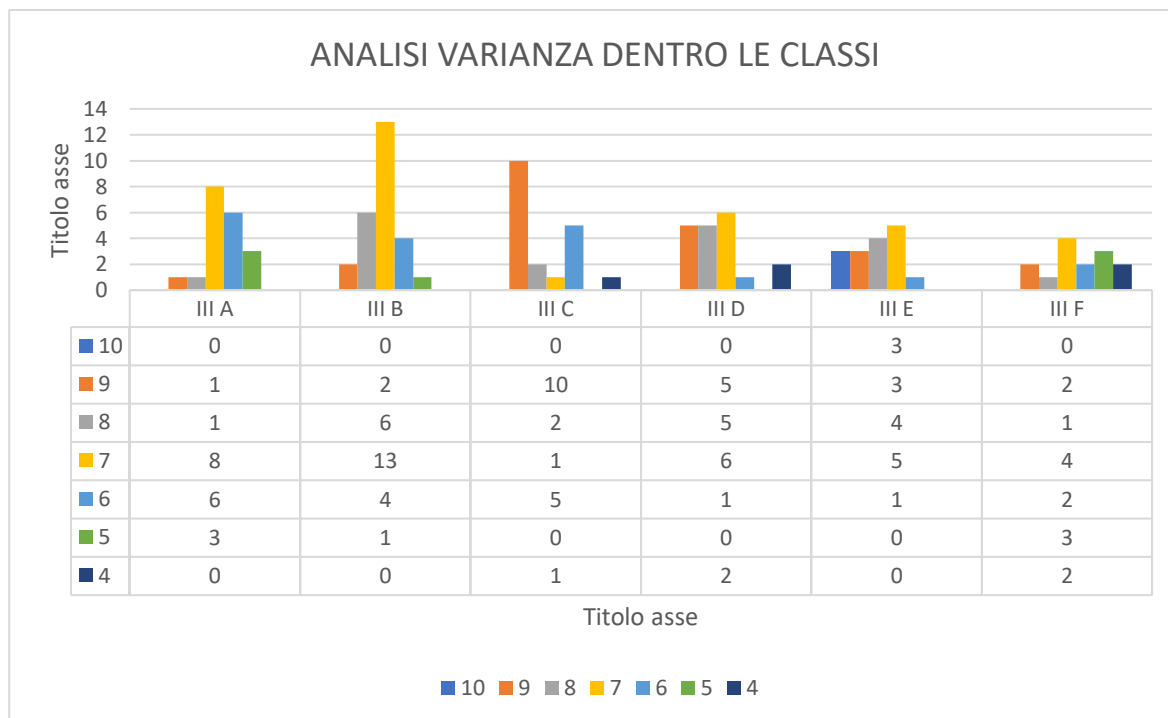
PROVE INTERMEDIE CLASSI TERZE

FRANCESE



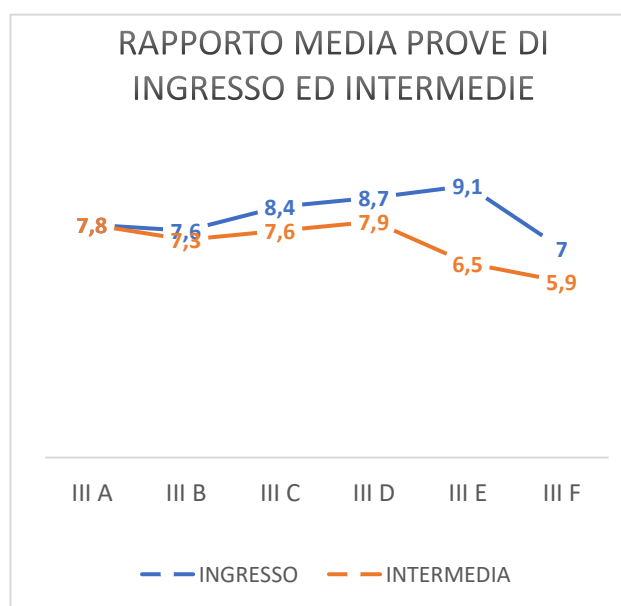
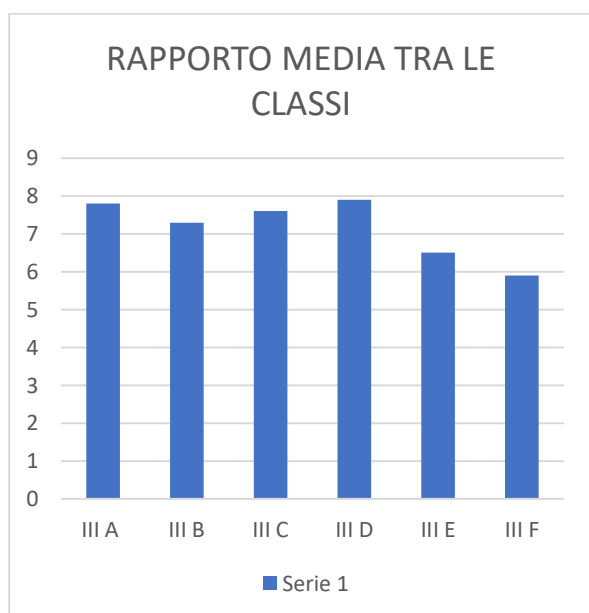
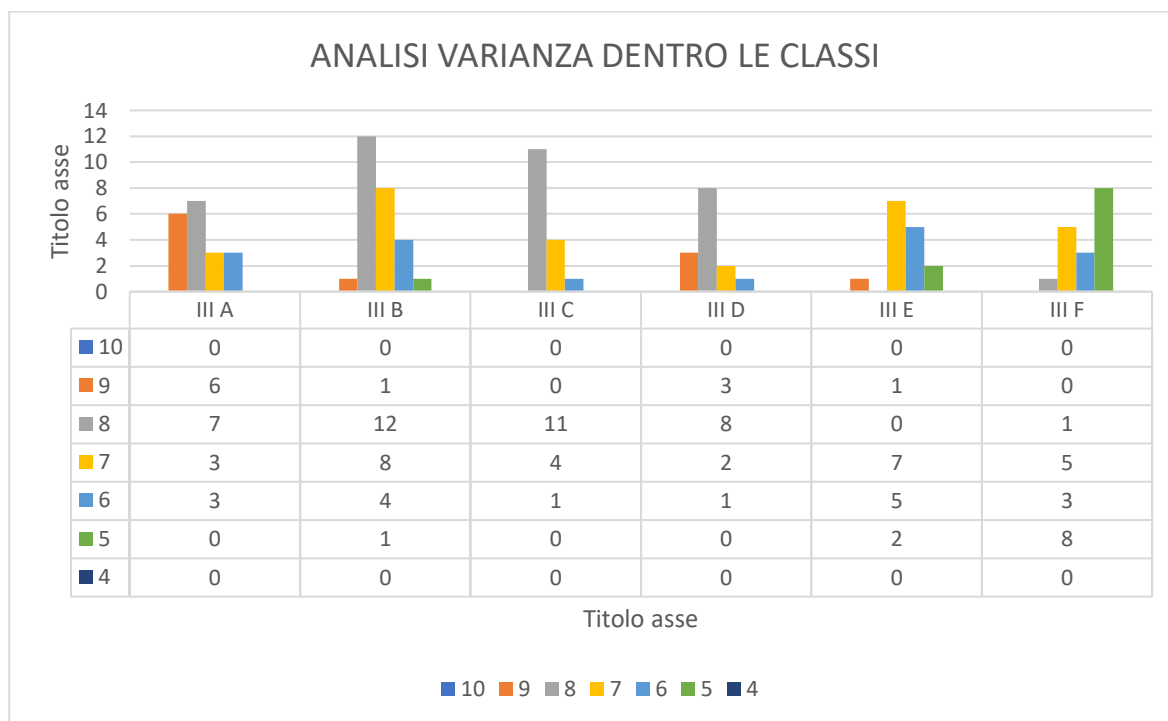
PROVE INTERMEDIE CLASSI TERZE

ITALIANO



PROVE INTERMEDIE CLASSI TERZE

STORIA



PROVE INTERMEDIE CLASSI TERZE GEOGRAFIA

