

RISULTATI PROVE COMUNI INIZIALI

a.s. 2023/2024

Come previsto dal RAV, quest'anno sono state formulate e somministrate agli alunni della nostra Scuola le prove comuni iniziali di tutte le discipline. In sede dipartimentale si è deciso di somministrare le prove anche di Arte e immagine, Tecnologia, Musica e Scienze motorie per le classi prime in modo da calibrare in maniera efficiente le progettazioni disciplinari.

Le prove, concordate anch'esse in sede di Dipartimenti Disciplinari, sono state somministrate dal 21 al 29 settembre in presenza. Il monitoraggio ha permesso di analizzare la varianza nelle classi, tra le classi e ad elaborare un confronto con i risultati dell'a.s. precedente al fine di monitorare i miglioramenti delle classi terze.

Dai risultati emersi, si evidenzia quanto segue:

la lettura dei dati riportati alle prove di ingresso risulta complessa tanto da richiedere una analisi particolareggiata per le diverse discipline e le diverse classi. Mentre, infatti, all'interno della stessa classe si riscontrano generalmente varianze con una maggioranza di alunni che si attesta tra il livello base e quello intermedio, è da sottolineare come, invece, dall'analisi del confronto tra le classi per materia, lo scarto sia minimo.

Per quanto riguarda il raffronto tra le medie per classi parallele nell' a.s. in corso e quello precedente si evince dai dati elaborati che in alcuni casi è stato raggiunto l'obiettivo di miglioramento del 10 %. In molti casi, tuttavia, si riscontra una situazione stazionaria o con incrementi di poco rilievo.

Si procede, infine, ad un raffronto tra le medie delle classi terze nei tre anni scolastici in esame. Si nota che gli alunni, nel passaggio alla classe successiva hanno fatto registrare, generalmente, miglioramenti.

Si ricorda che le prove parallele, finalizzate al successo del percorso formativo dello studente, hanno altresì lo scopo di promuovere un'effettiva condivisione degli obiettivi disciplinari e favorire una maggiore collaborazione tra i docenti delle varie discipline.

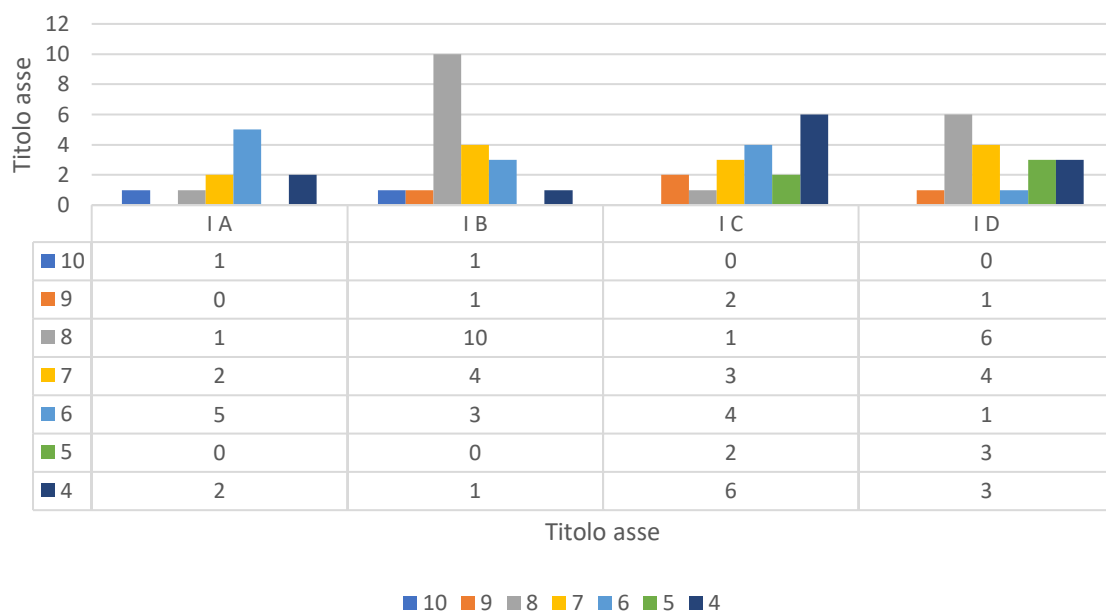
Dalla lettura attenta delle tabelle allegate si possono fare molte osservazioni, si invitano, pertanto, i docenti ad analizzarle con senso critico tenendo conto dei dati forniti per l'elaborazione delle programmazioni disciplinari e per la redazione delle prove di verifica per poter conseguire gli obiettivi di miglioramento previsti nel RAV.

Si riportano di seguito le tabulazioni e i dati elaborati in grafici.

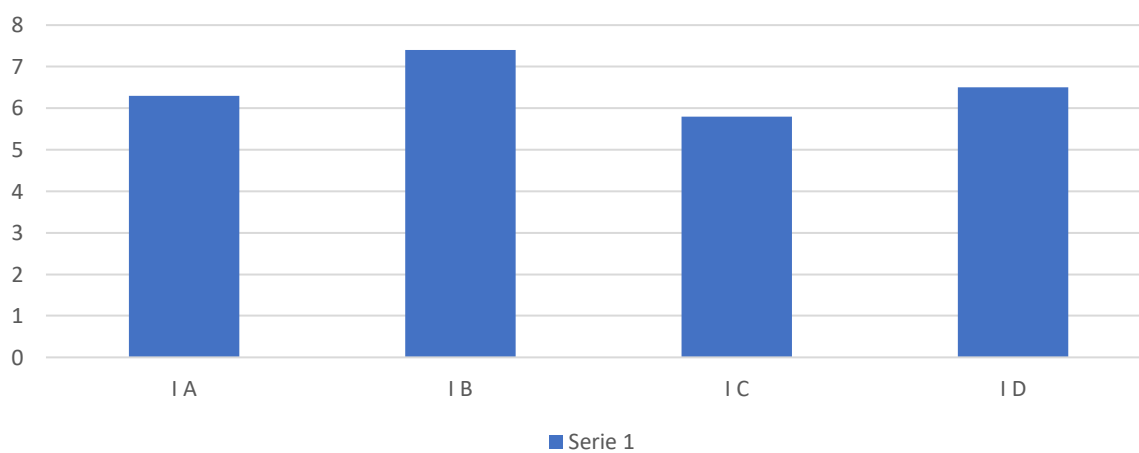
PROVE INGRESSO CLASSI PRIME

MATEMATICA

ANALISI VARIANZA DENTRO LE CLASSI



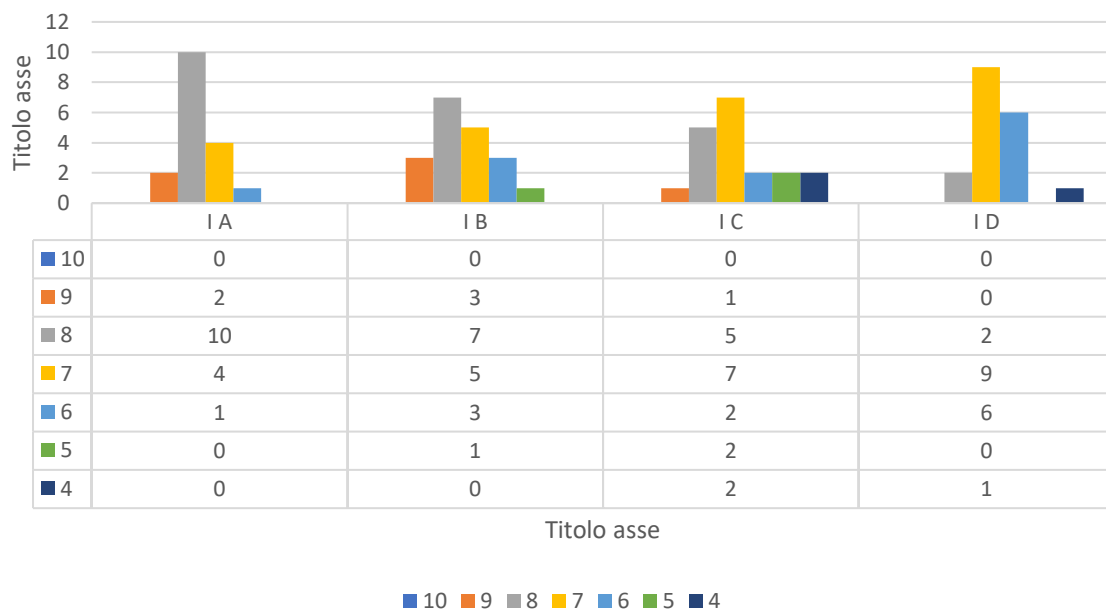
RAPPORTO MEDIA TRA LE CLASSI



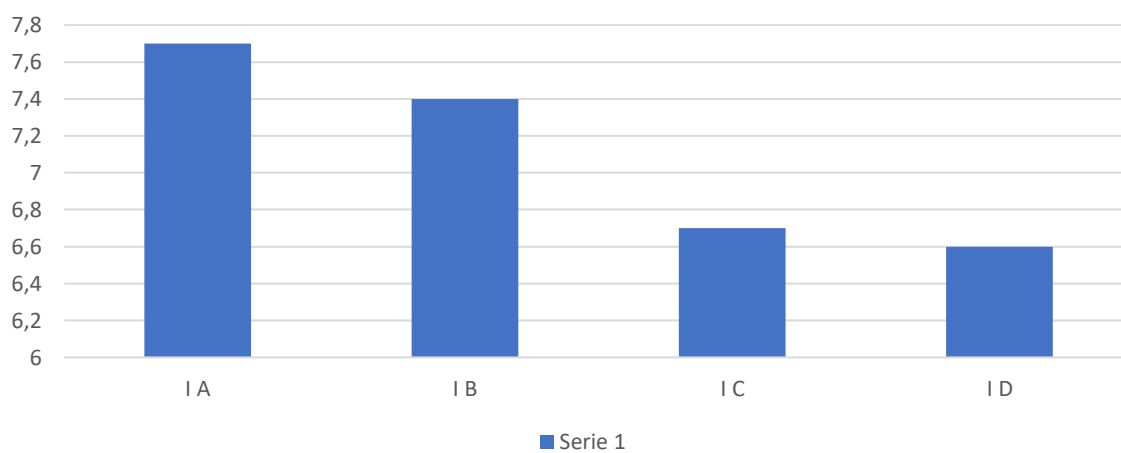
PROVE INGRESSO CLASSI PRIME

INGLESE

ANALISI VARIANZA DENTRO LE CLASSI



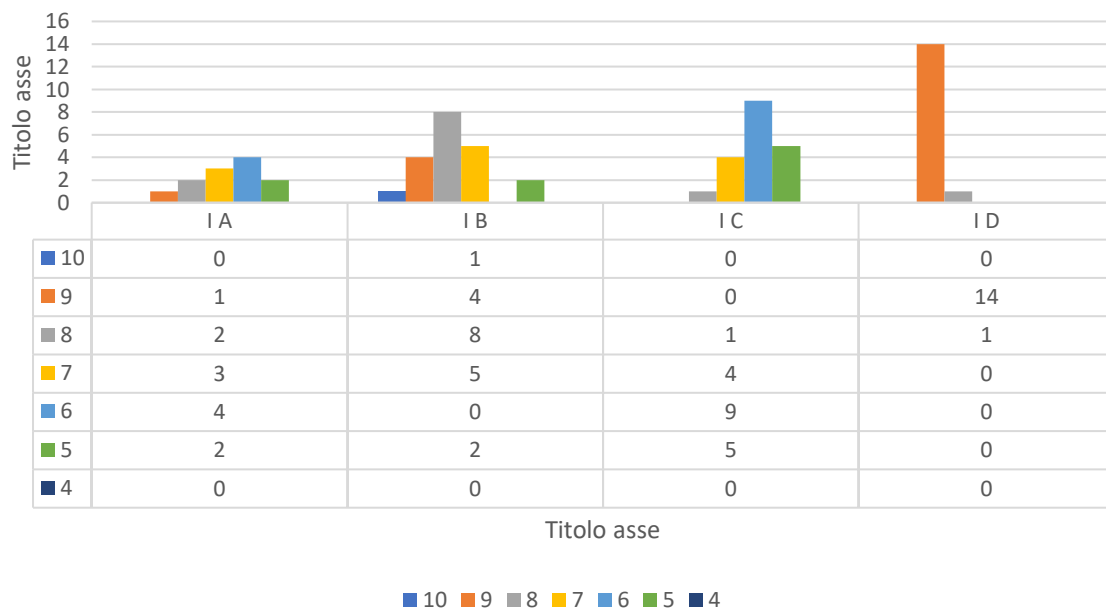
RAPPORTO MEDIA TRA LE CLASSI



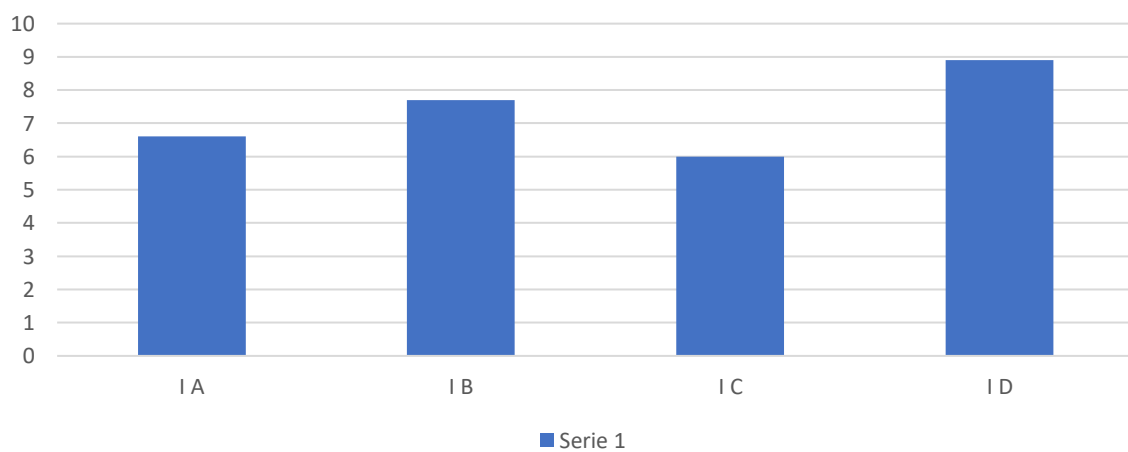
PROVE INGRESSO CLASSI PRIME

FRANCESE

ANALISI VARIANZA DENTRO LE CLASSI



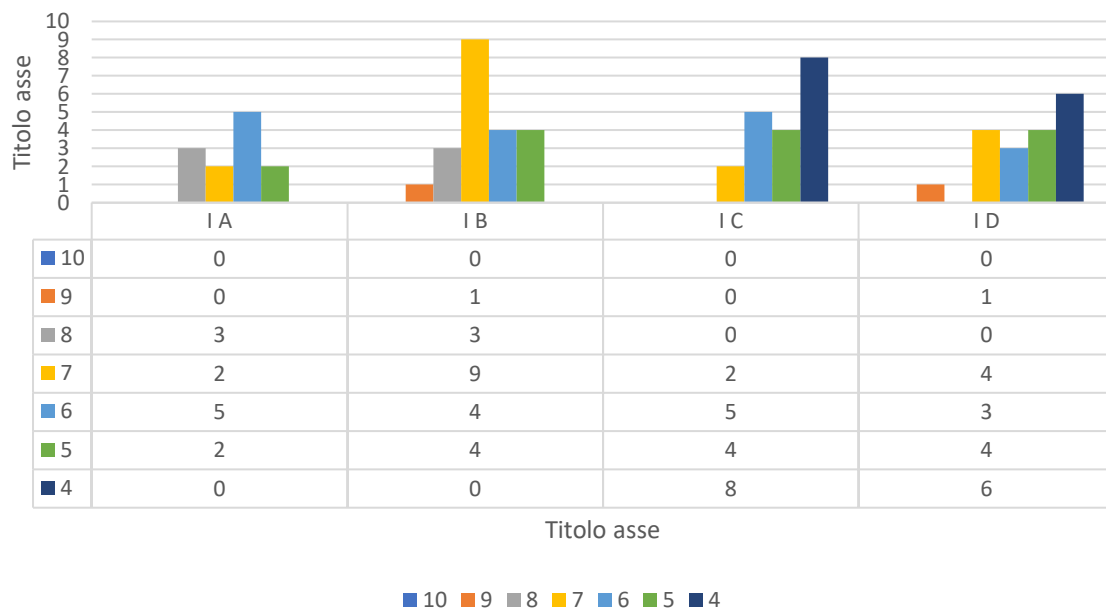
RAPPORTO MEDIA TRA LE CLASSI



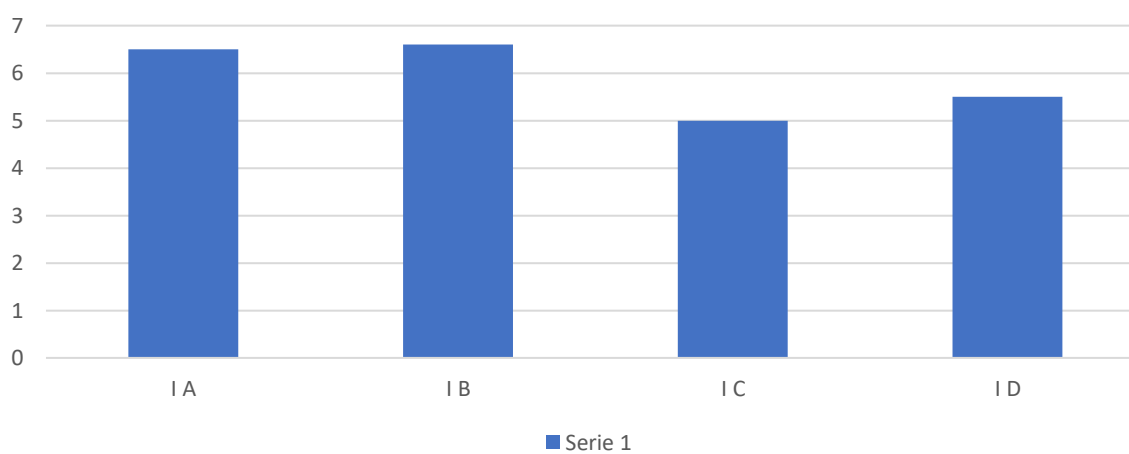
PROVE INGRESSO CLASSI PRIME

ITALIANO

ANALISI VARIANZA DENTRO LE CLASSI

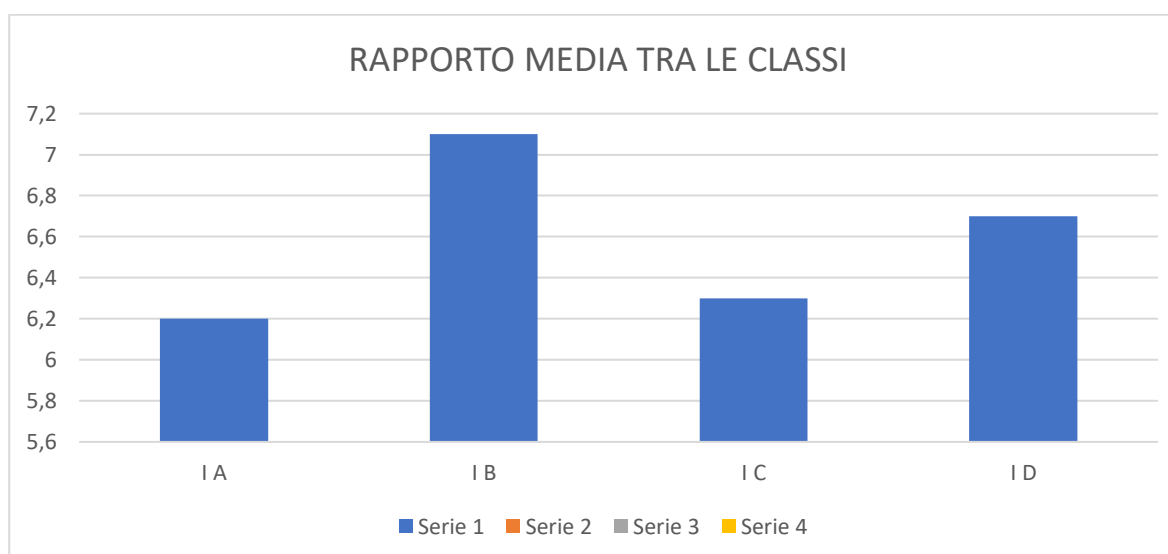
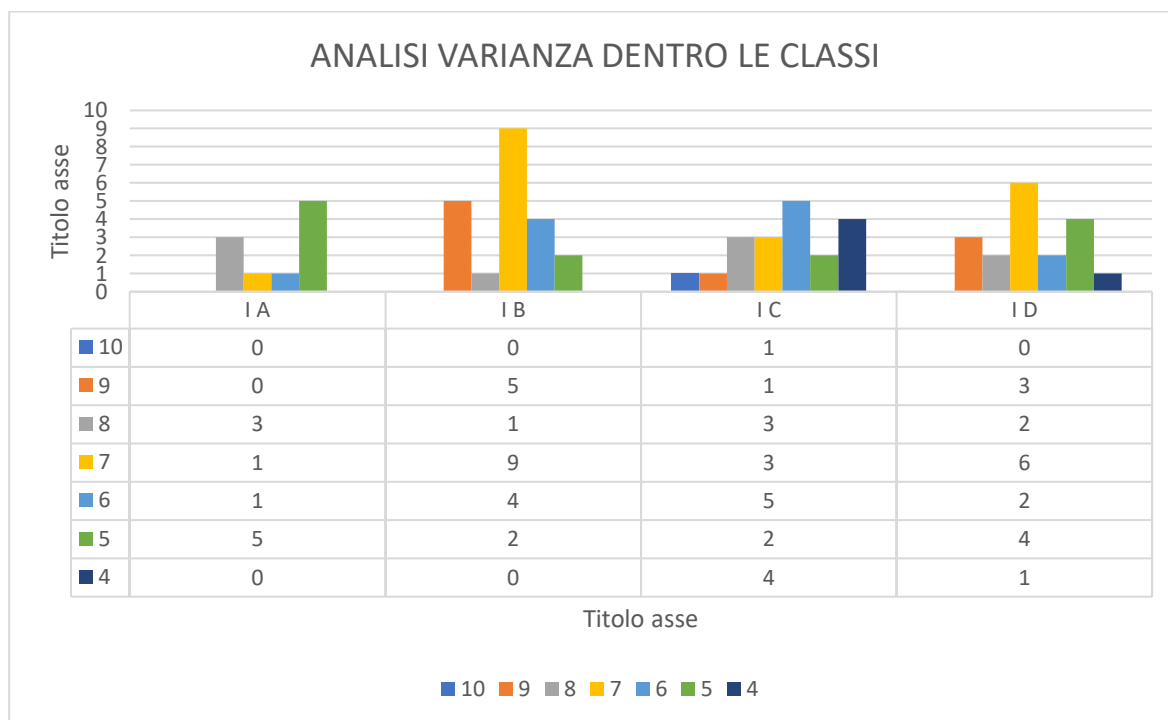


RAPPORTO MEDIA TRA LE CLASSI



PROVE INGRESSO CLASSI PRIME

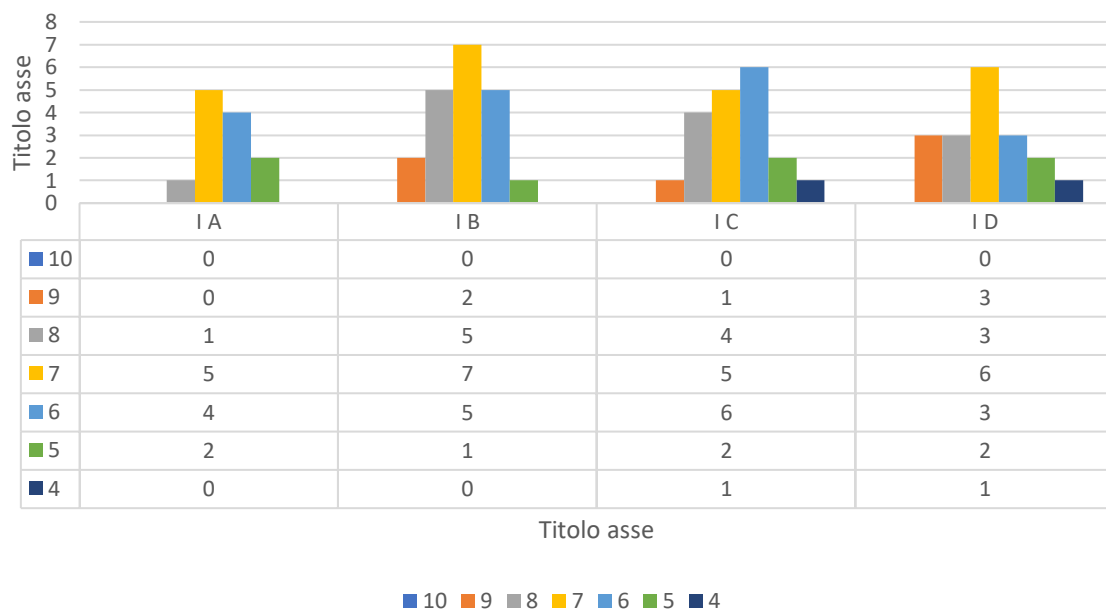
STORIA



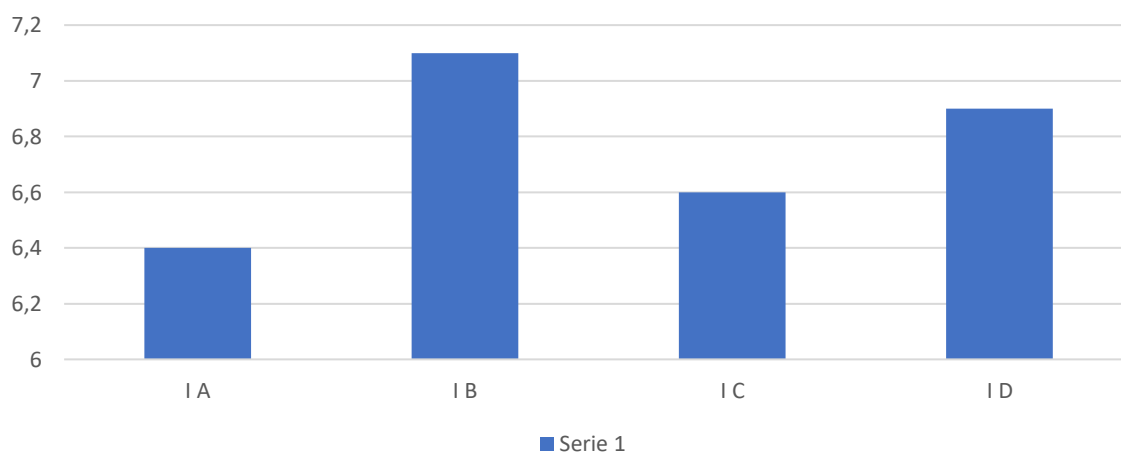
PROVE INGRESSO CLASSI PRIME

GEOGRAFIA

ANALISI VARIANZA DENTRO LE CLASSI



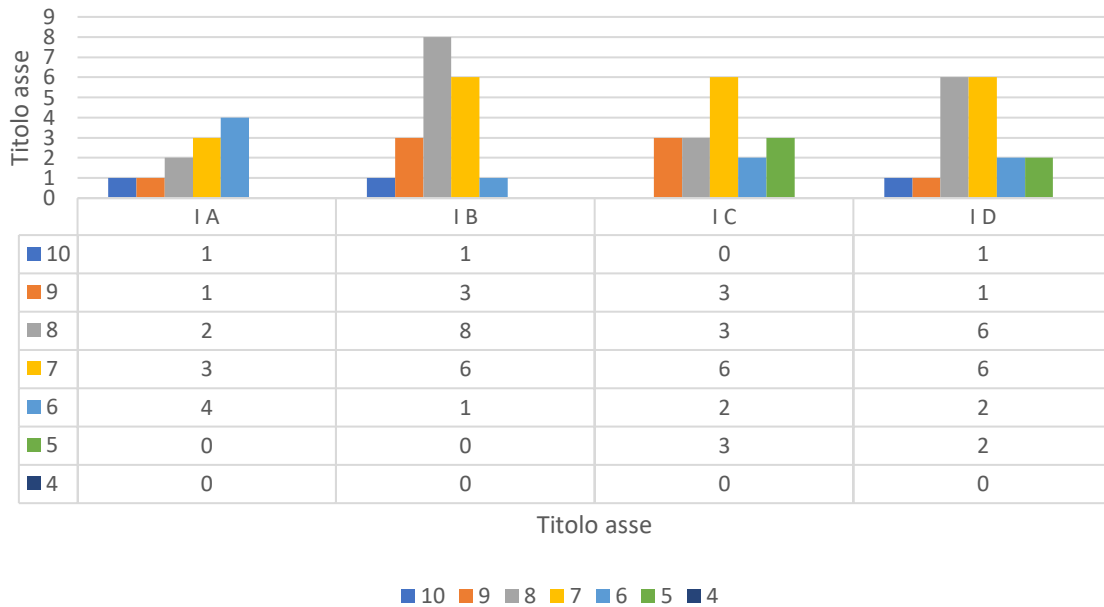
RAPPORTO MEDIA TRA LE CLASSI



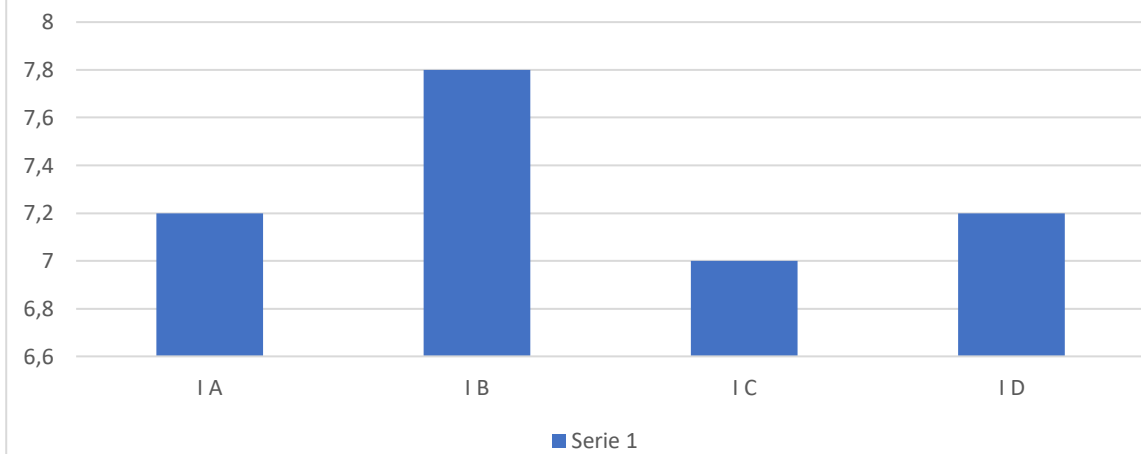
PROVE INGRESSO CLASSI PRIME

TECNOLOGIA

ANALISI VARIANZA DENTRO LE CLASSI



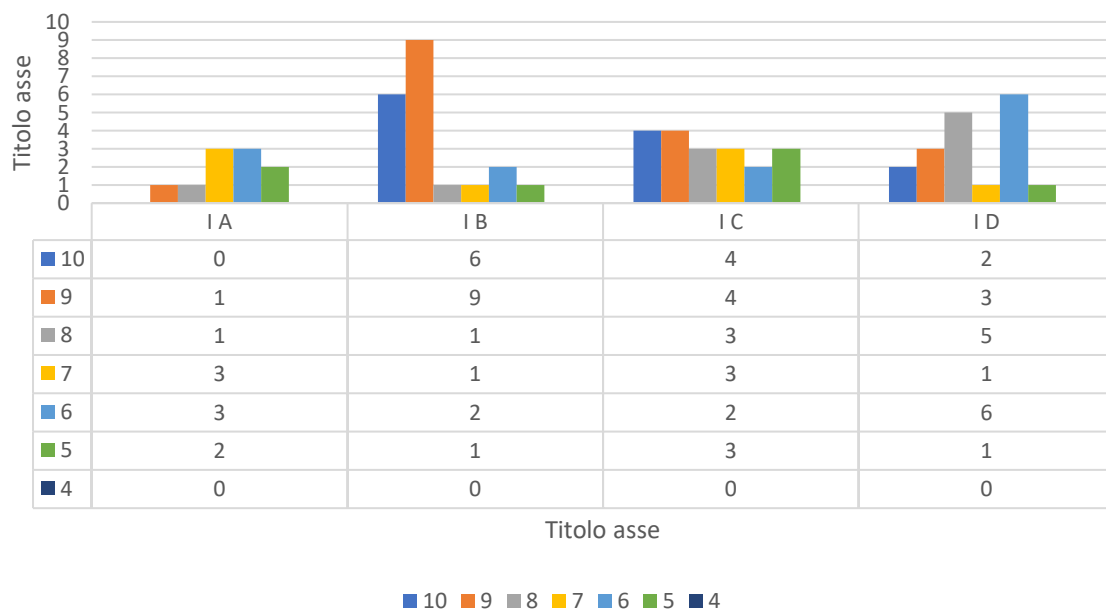
RAPPORTO MEDIA TRA LE CLASSI



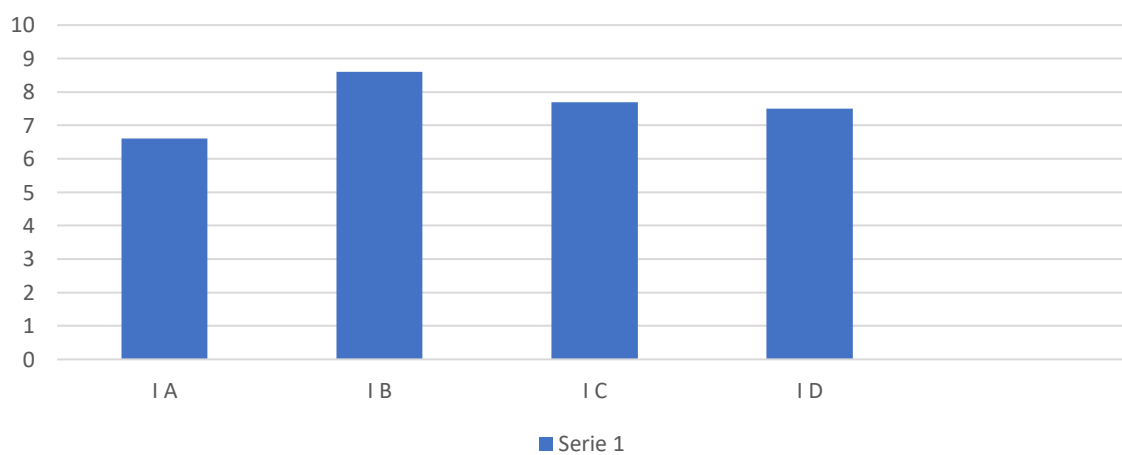
PROVE INGRESSO CLASSI PRIME

ARTE E IMMAGINE

ANALISI VARIANZA DENTRO LE CLASSI



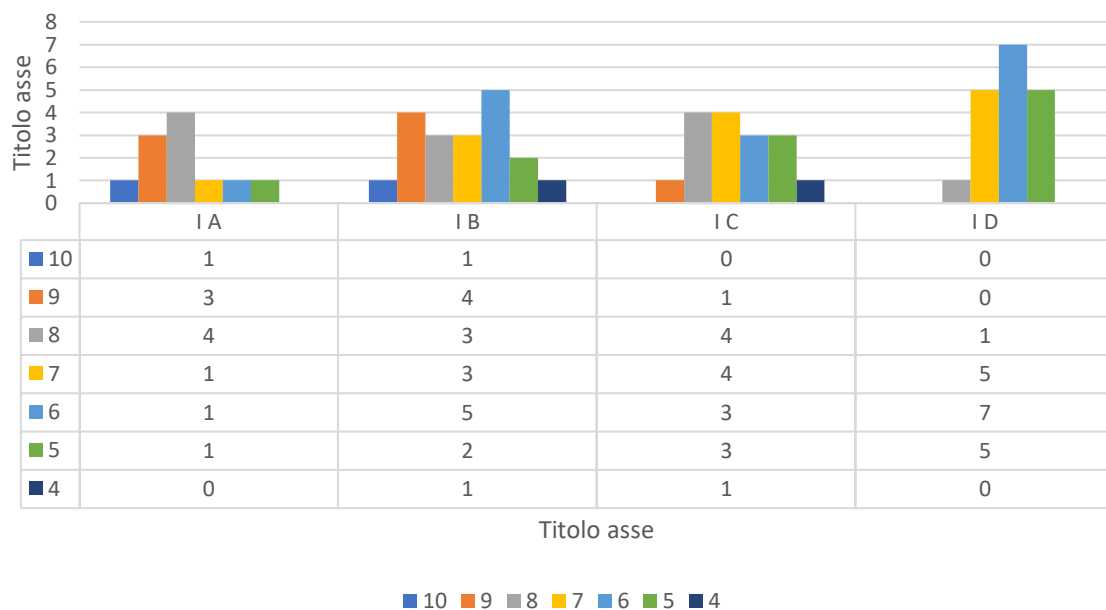
RAPPORTO MEDIA TRA LE CLASSI



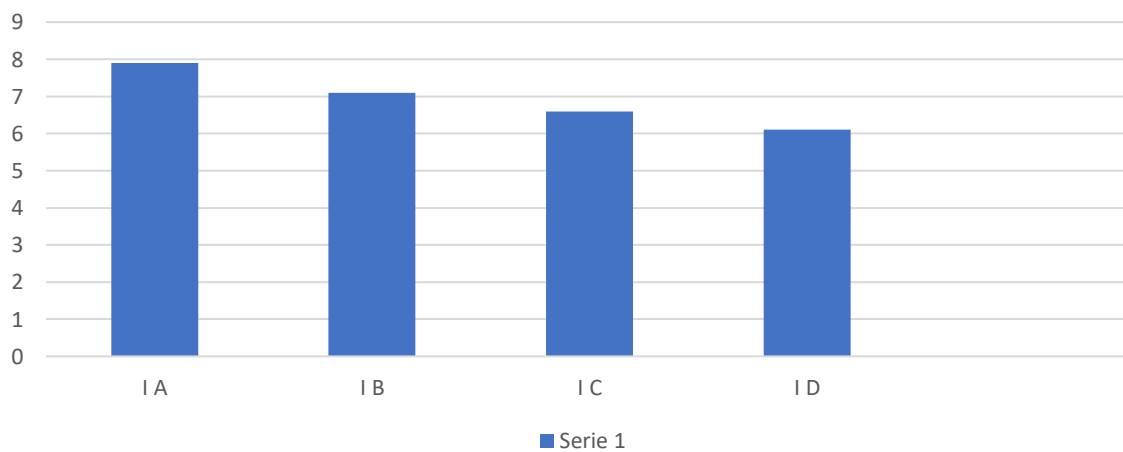
PROVE INGRESSO CLASSI PRIME

MUSICA

ANALISI VARIANZA DENTRO LE CLASSI



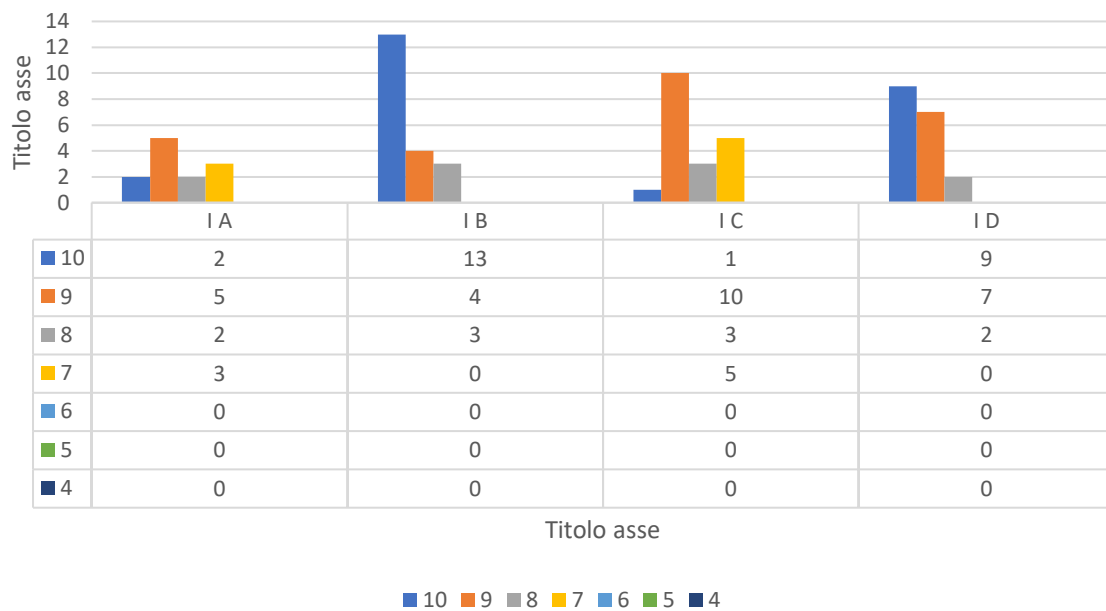
RAPPORTO MEDIA TRA LE CLASSI



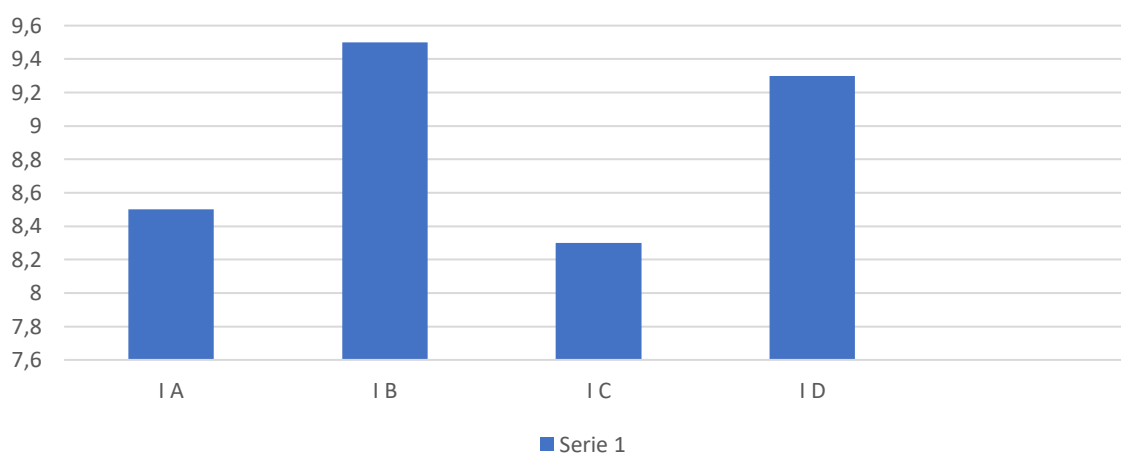
PROVE INGRESSO CLASSI PRIME

SCIENZE MOTORIE

ANALISI VARIANZA DENTRO LE CLASSI



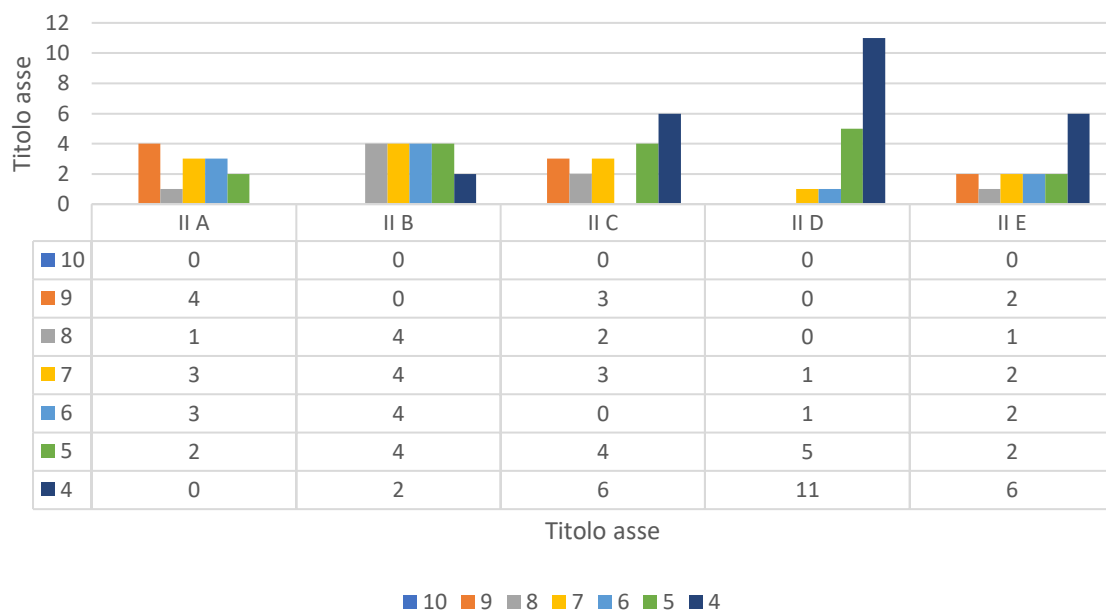
RAPPORTO MEDIA TRA LE CLASSI



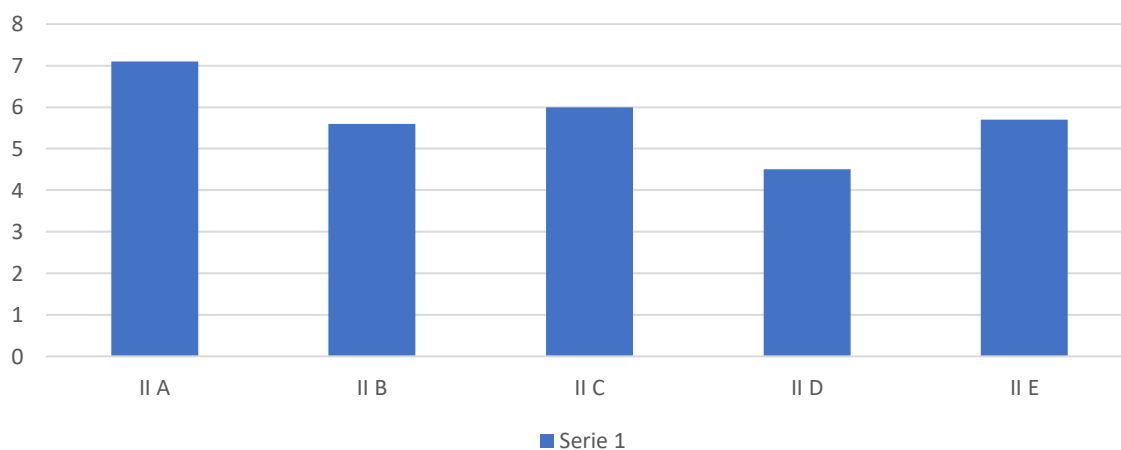
PROVE INGRESSO CLASSI SECONDE

MATEMATICA

ANALISI VARIANZA DENTRO LE CLASSI



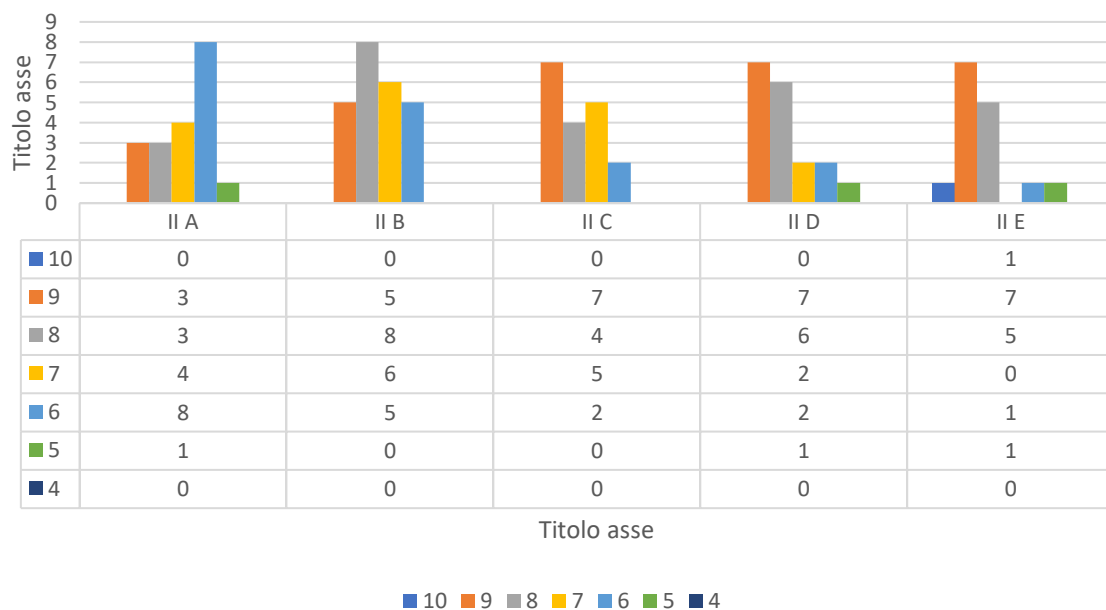
RAPPORTO MEDIA TRA LE CLASSI



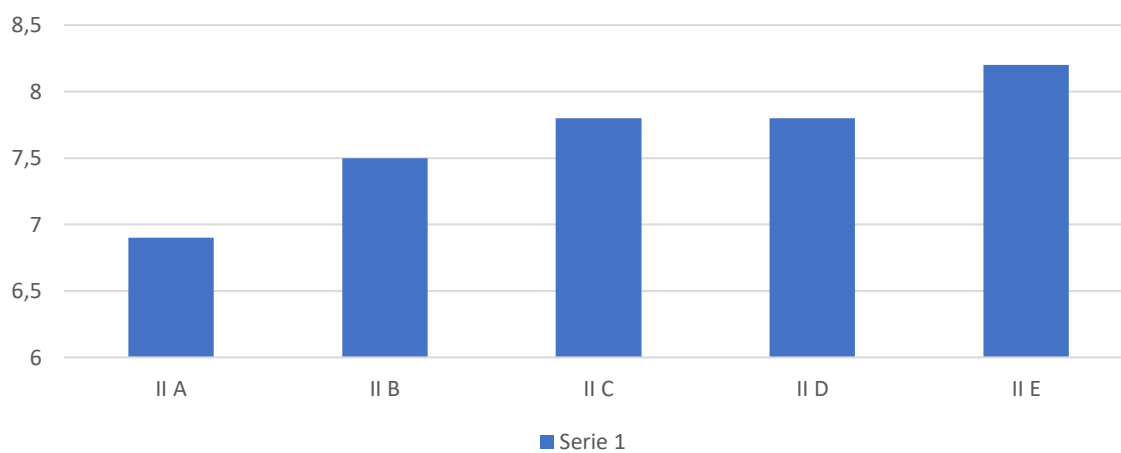
PROVE INGRESSO CLASSI SECONDE

INGLESE

ANALISI VARIANZA DENTRO LE CLASSI



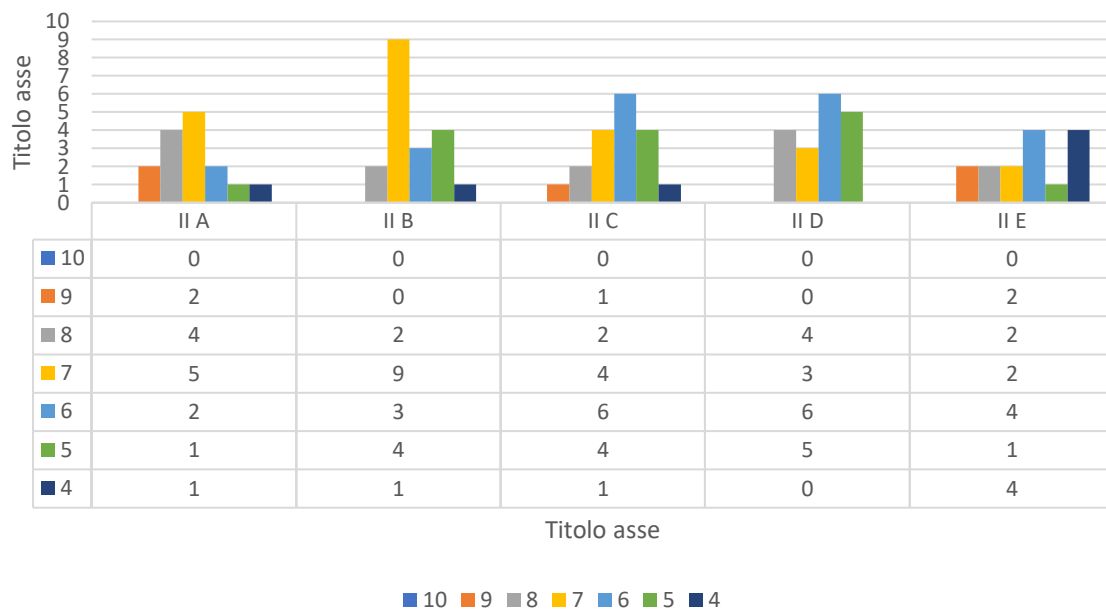
RAPPORTO MEDIA TRA LE CLASSI



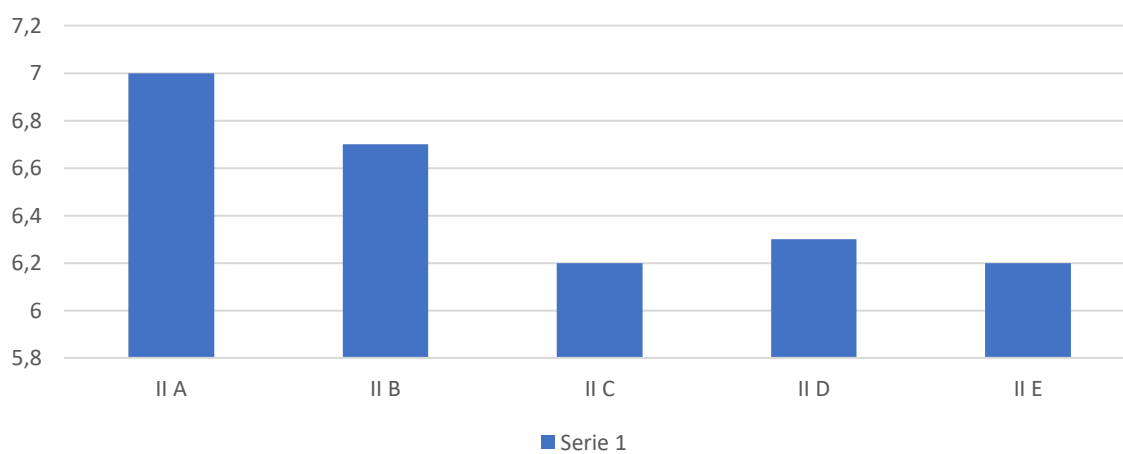
PROVE INGRESSO CLASSI SECONDE

FRANCESE

ANALISI VARIANZA DENTRO LE CLASSI



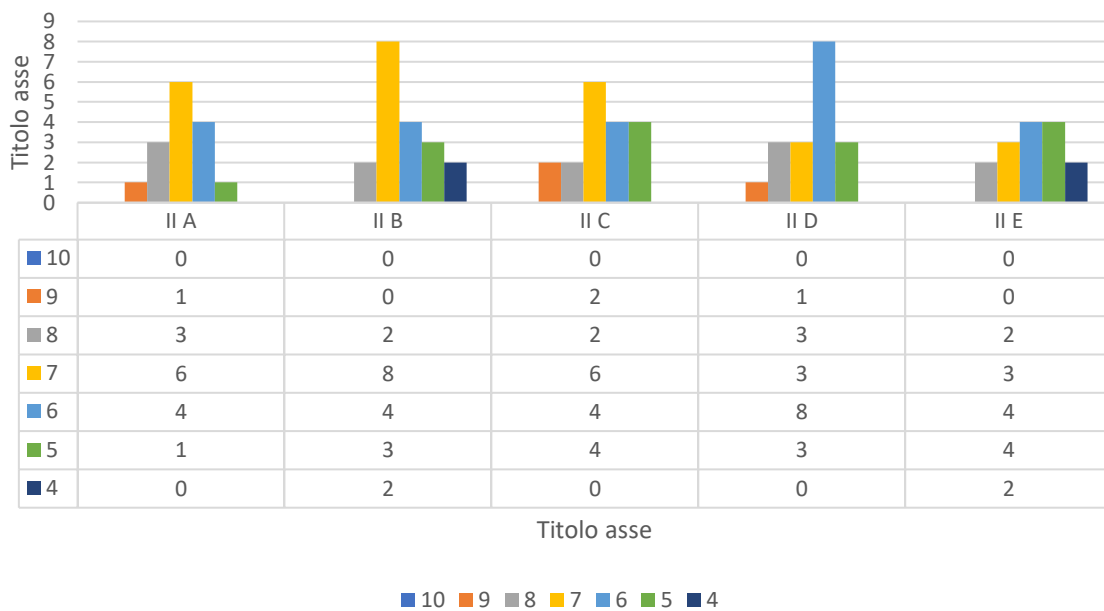
RAPPORTO MEDIA TRA LE CLASSI



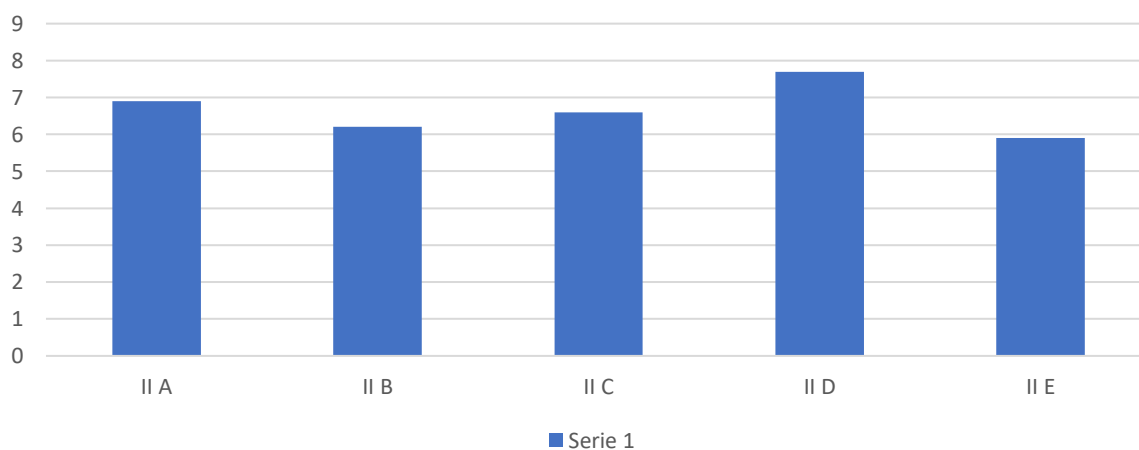
PROVE INGRESSO CLASSI SECONDE

ITALIANO

ANALISI VARIANZA DENTRO LE CLASSI



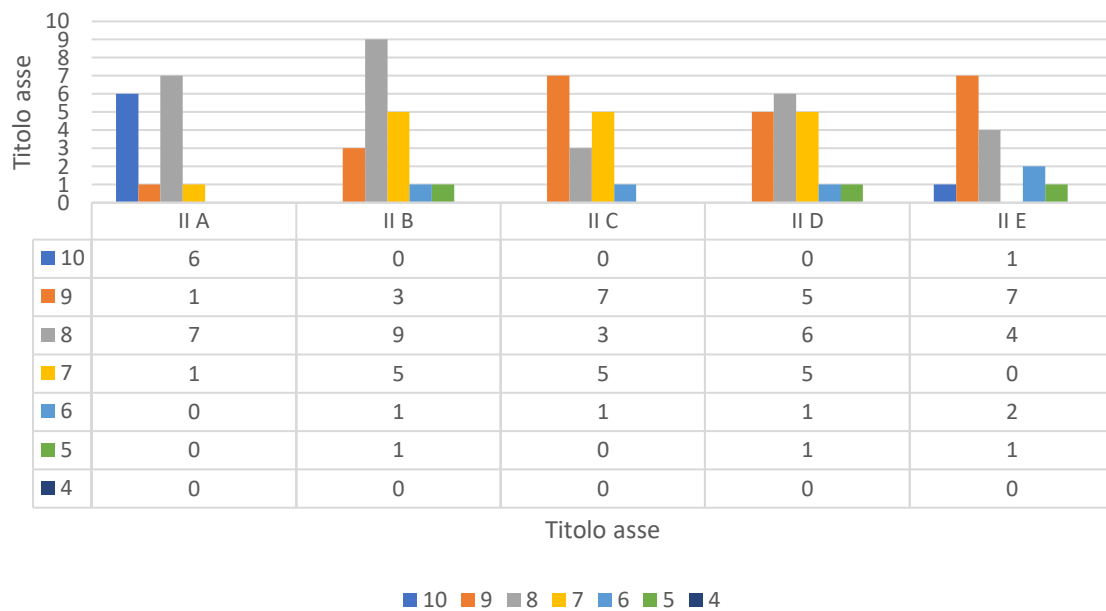
RAPPORTO MEDIA TRA LE CLASSI



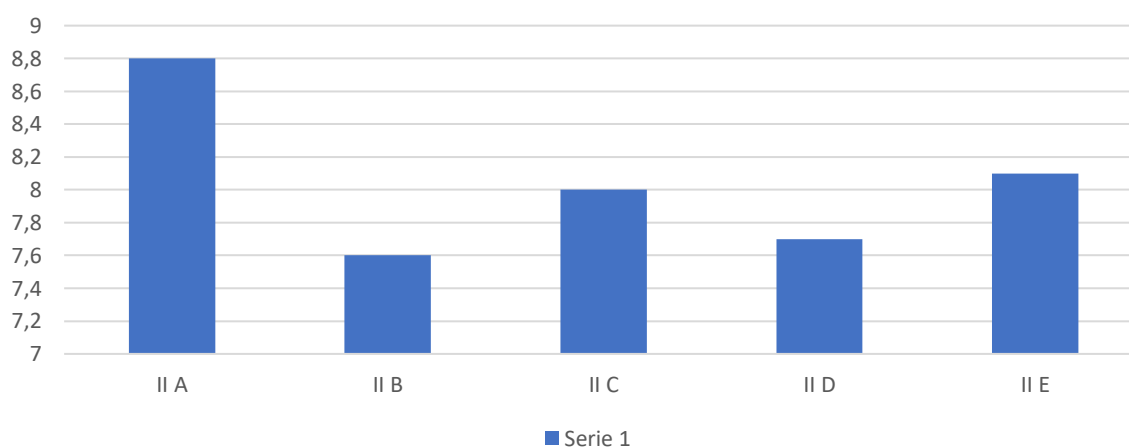
PROVE INGRESSO CLASSI SECONDE

STORIA

ANALISI VARIANZA DENTRO LE CLASSI



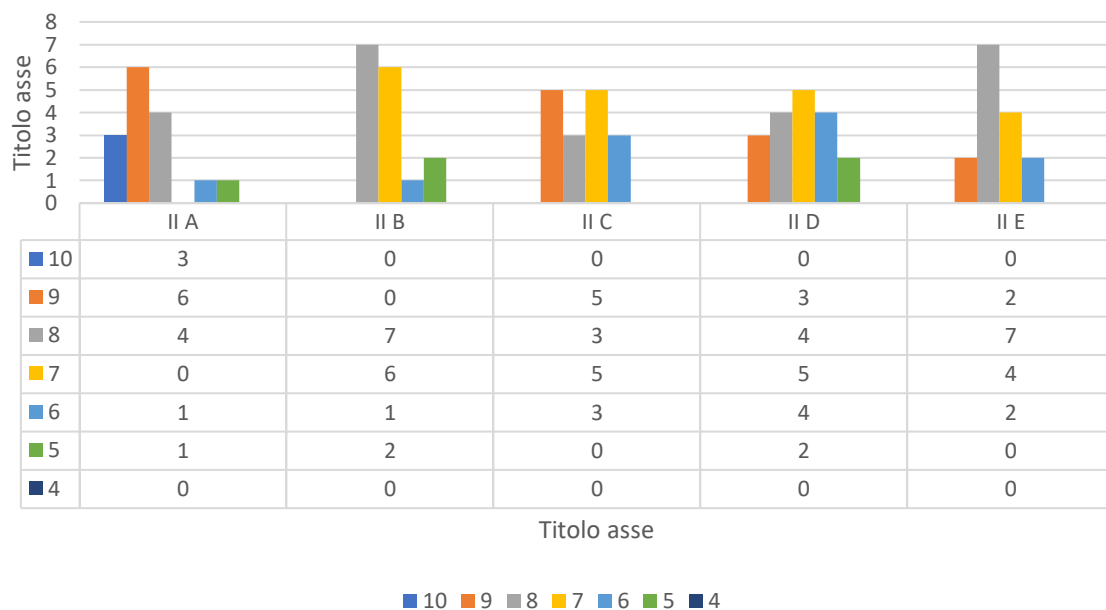
RAPPORTO MEDIA TRA LE CLASSI



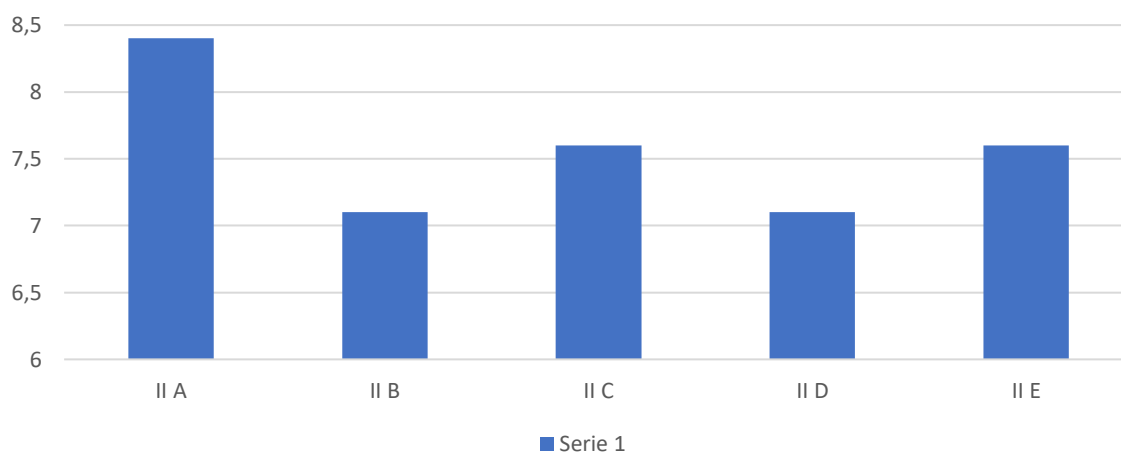
PROVE INGRESSO CLASSI SECONDE

GEOGRAFIA

ANALISI VARIANZA DENTRO LE CLASSI



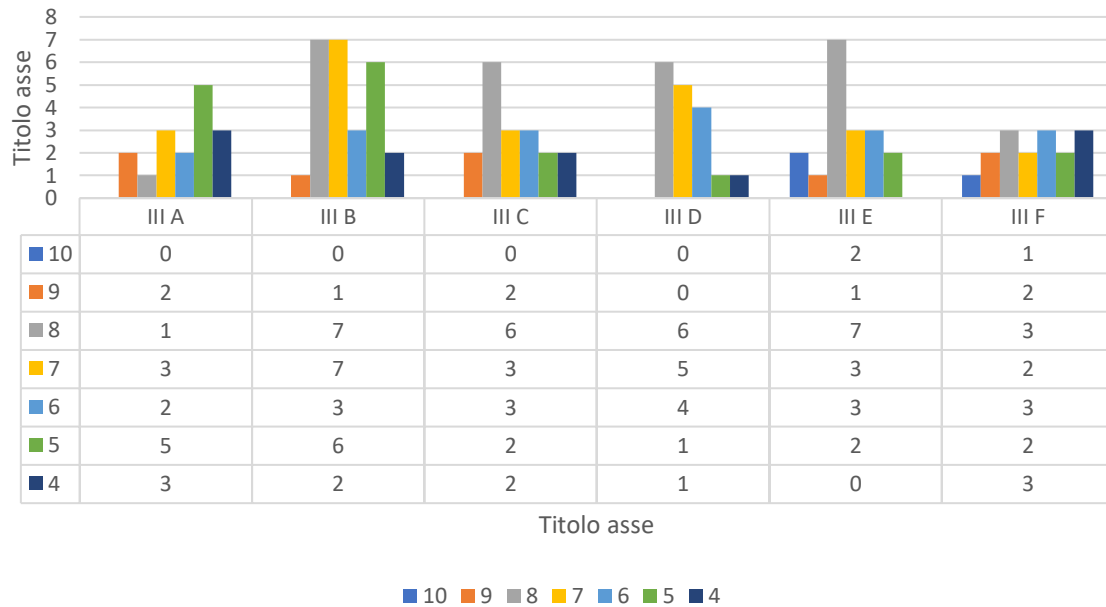
RAPPORTO MEDIA TRA LE CLASSI



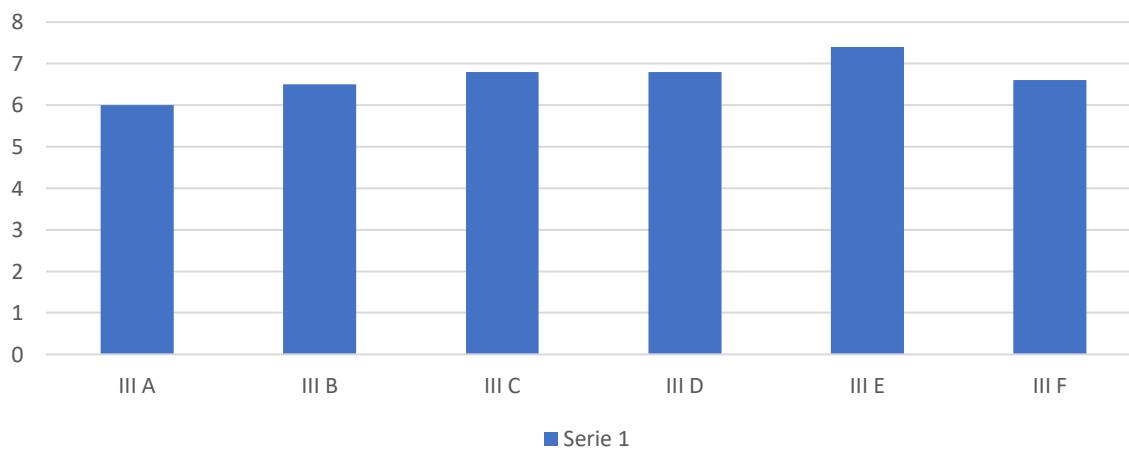
PROVE INGRESSO CLASSI TERZE

MATEMATICA

ANALISI VARIANZA DENTRO LE CLASSI



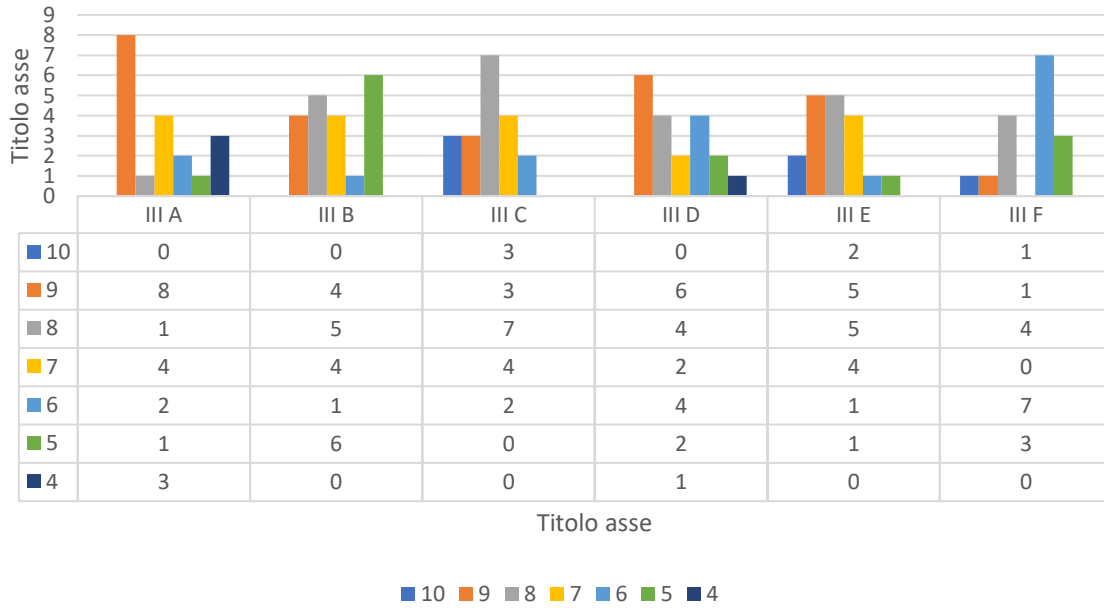
RAPPORTO MEDIA TRA LE CLASSI



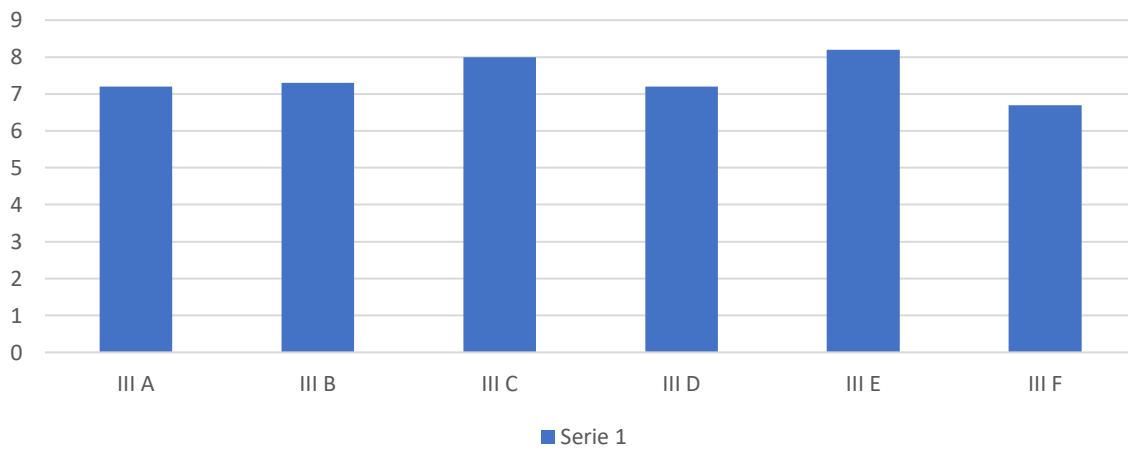
PROVE INGRESSO CLASSI TERZE

INGLESE

ANALISI VARIANZA DENTRO LE CLASSI



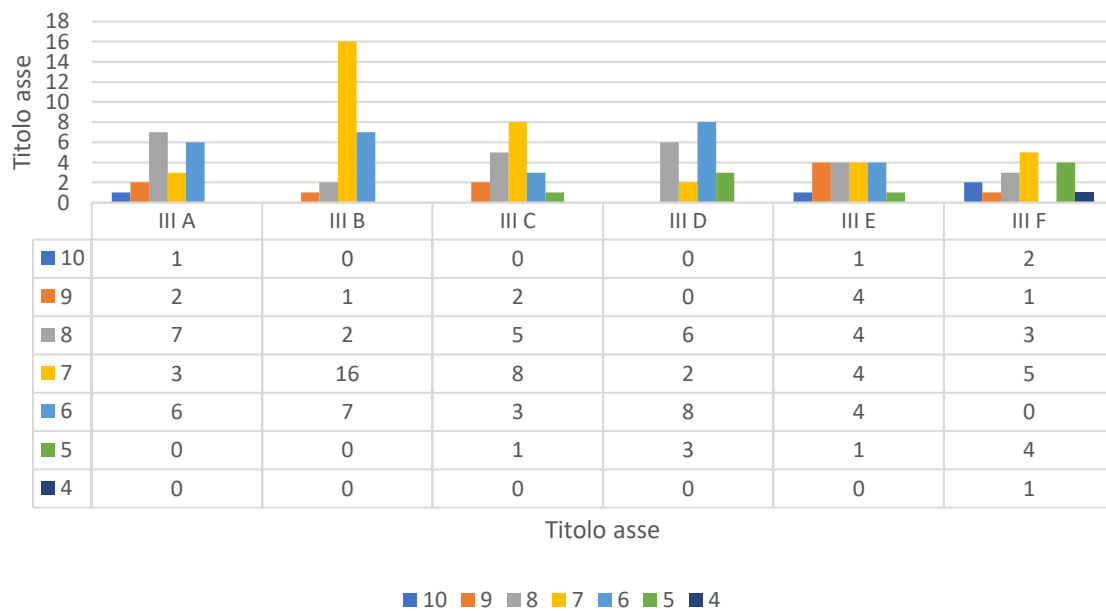
RAPPORTO MEDIA TRA LE CLASSI



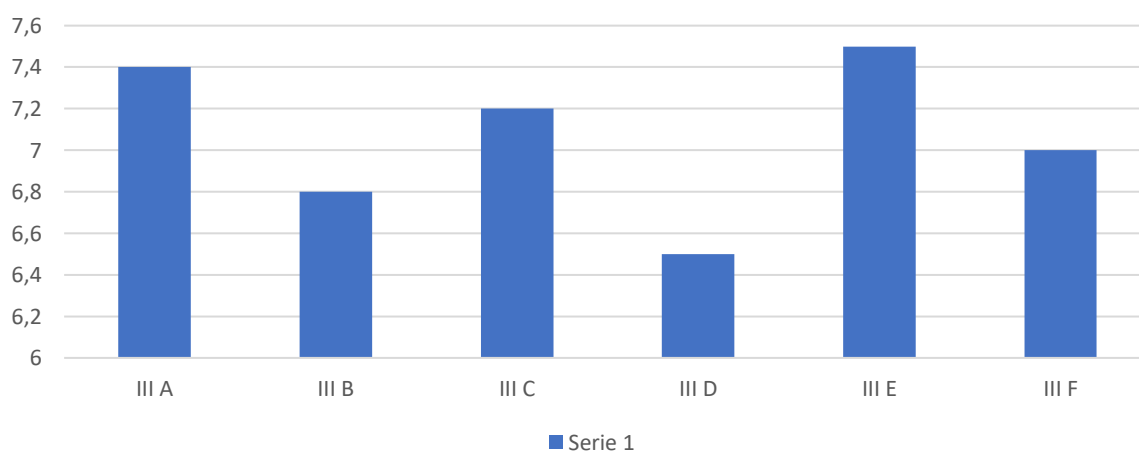
PROVE INGRESSO CLASSI TERZE

FRANCESE

ANALISI VARIANZA DENTRO LE CLASSI



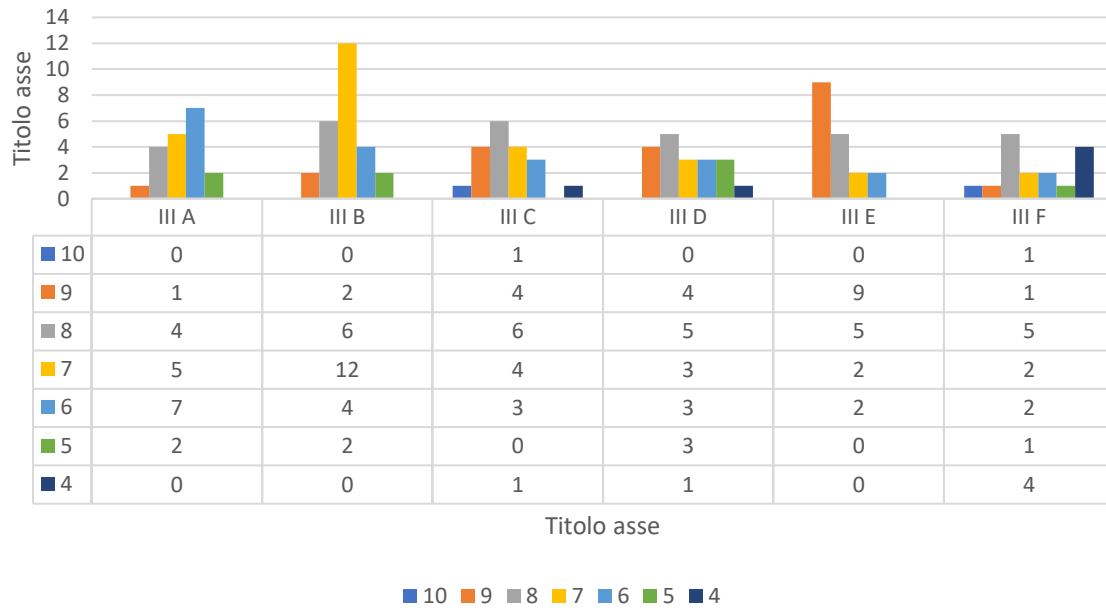
RAPPORTO MEDIA TRA LE CLASSI



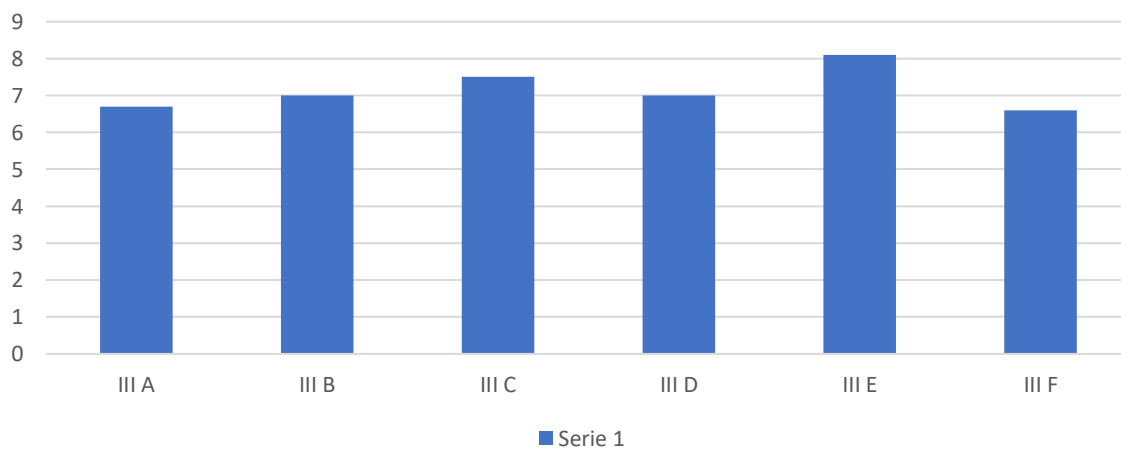
PROVE INGRESSO CLASSI TERZE

ITALIANO

ANALISI VARIANZA DENTRO LE CLASSI



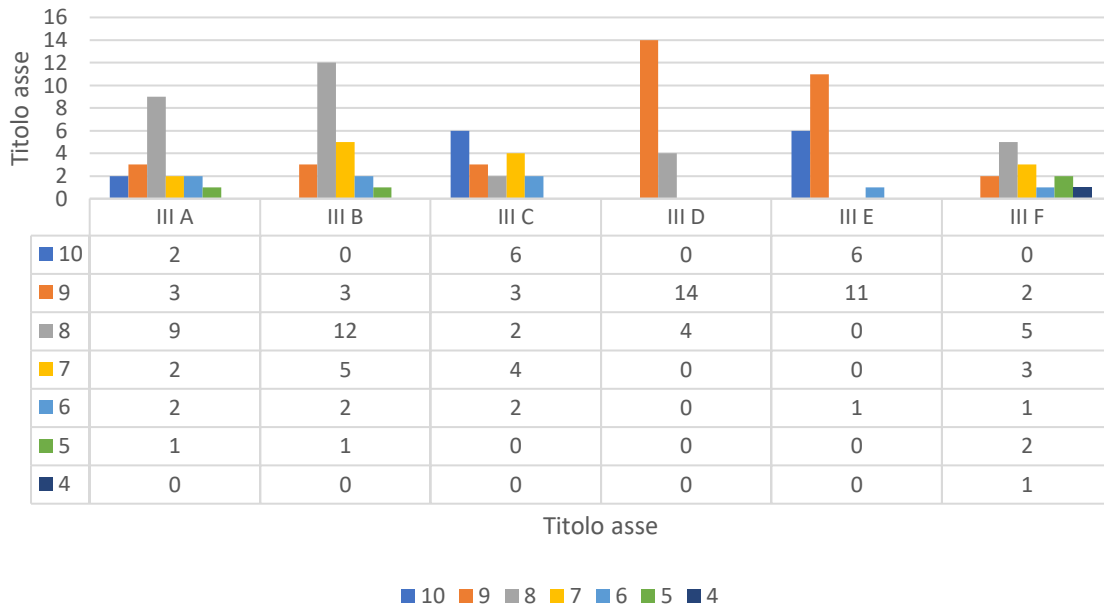
RAPPORTO MEDIA TRA LE CLASSI



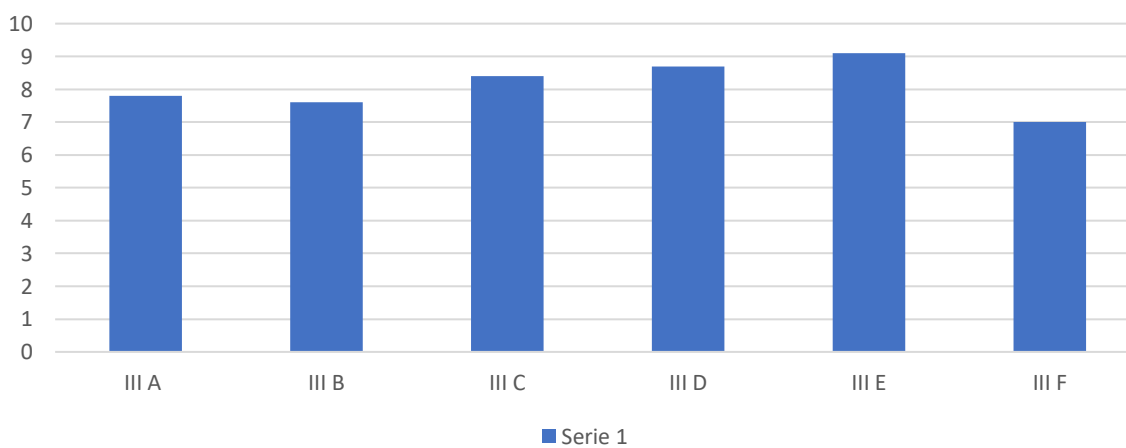
PROVE INGRESSO CLASSI TERZE

STORIA

ANALISI VARIANZA DENTRO LE CLASSI



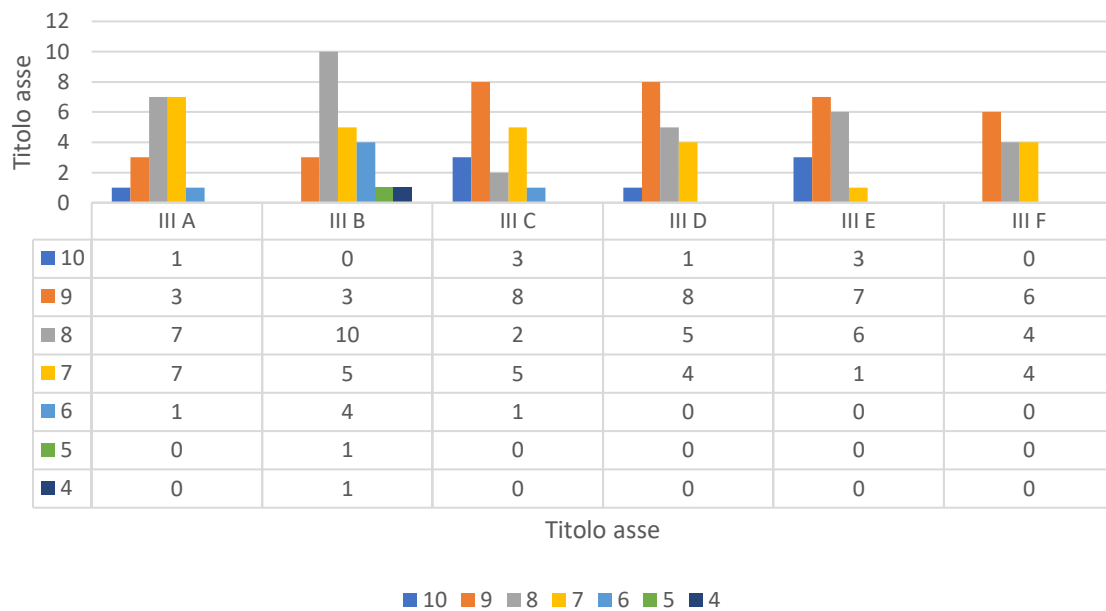
RAPPORTO MEDIA TRA LE CLASSI



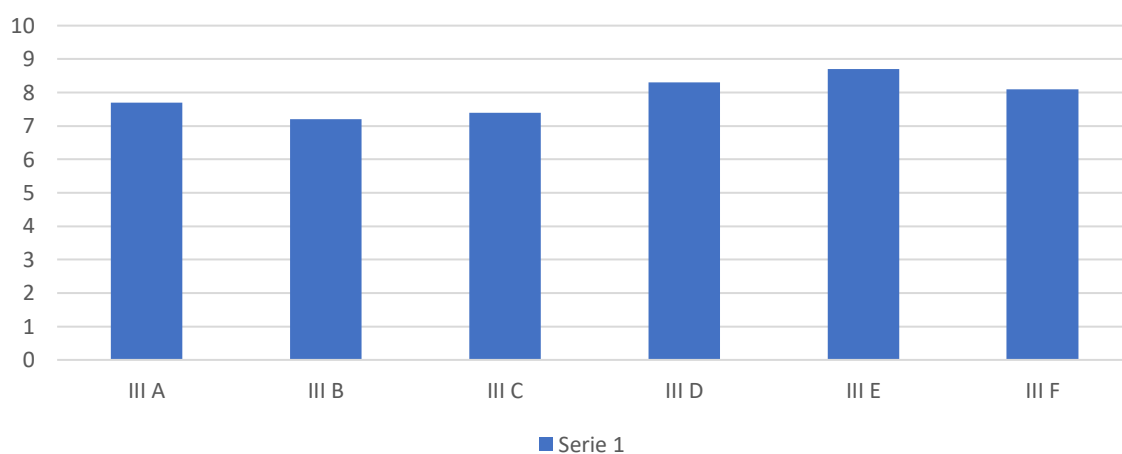
PROVE INGRESSO CLASSI TERZE

GEOGRAFIA

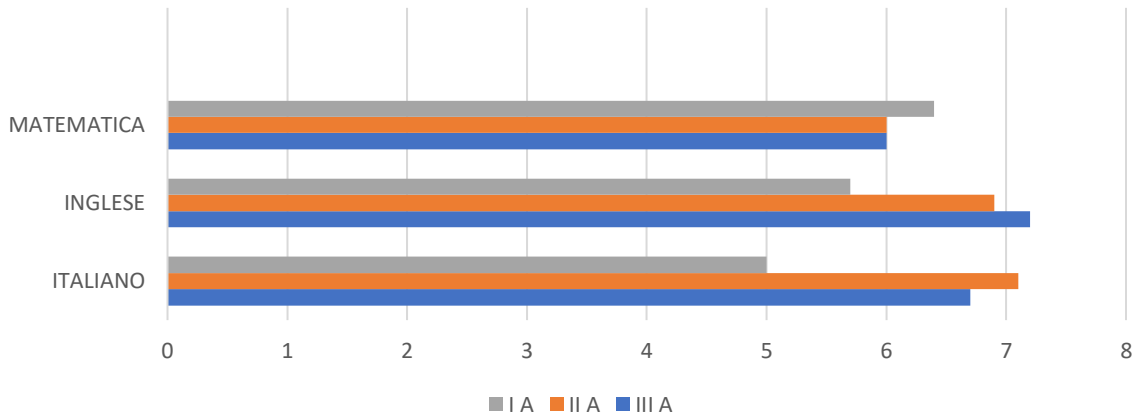
ANALISI VARIANZA DENTRO LE CLASSI



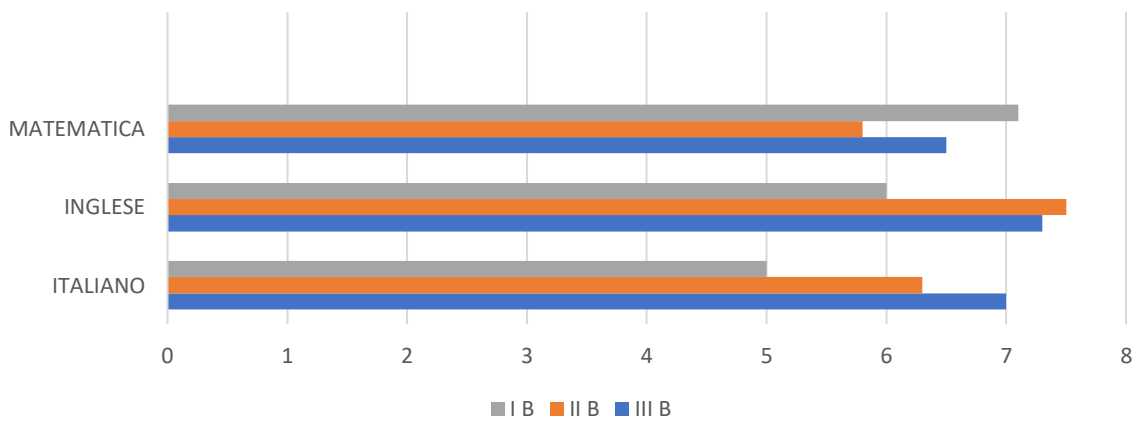
RAPPORTO MEDIA TRA LE CLASSI



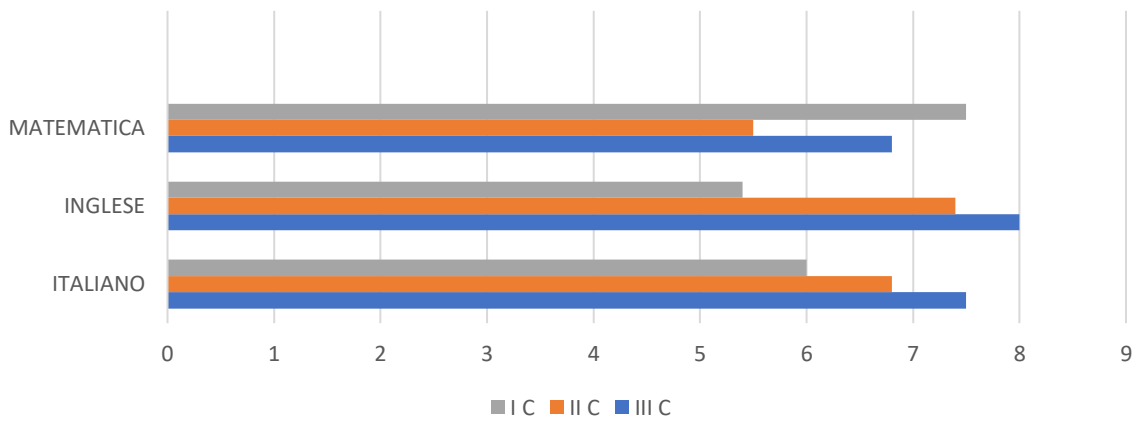
RAPPORTO IIIA 2023 / II A 2022 / I A 2021



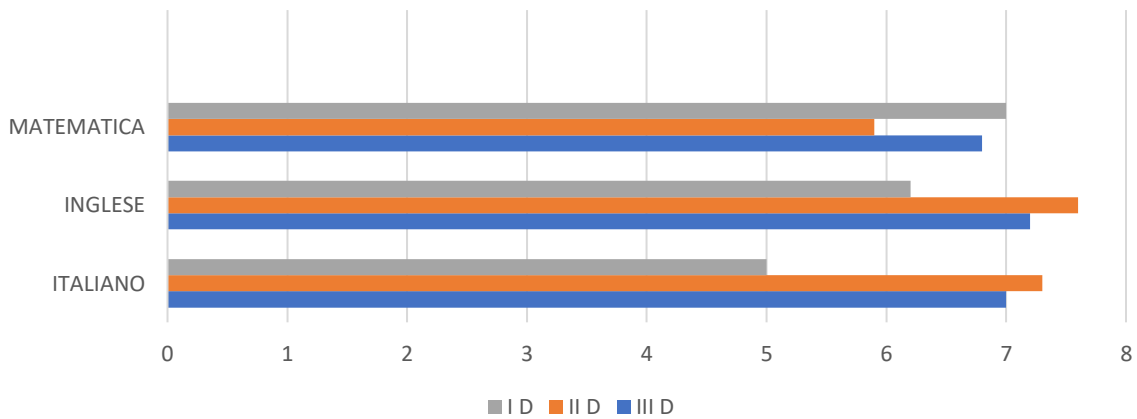
RAPPORTO III B 2023/ II B 2022 / I B 2021



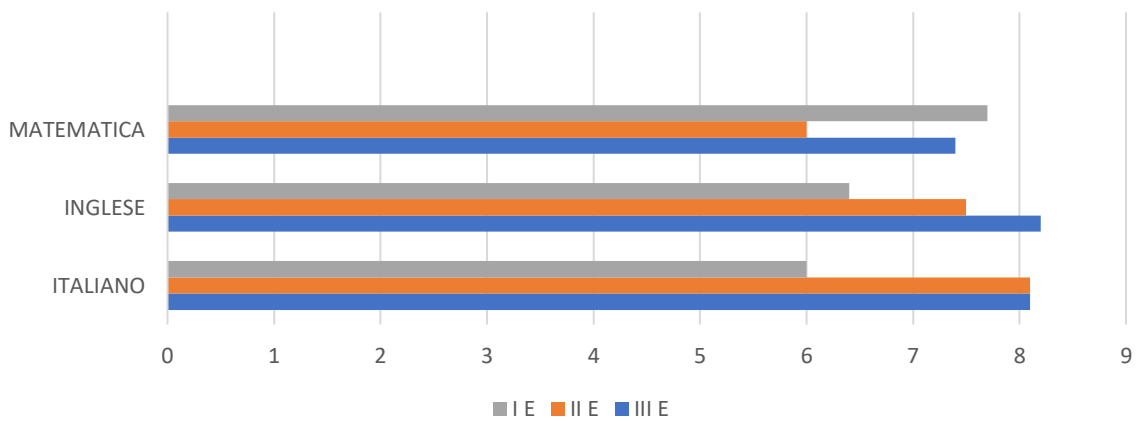
RAPPORTO III C 2023/ II C 2022 / I C 2021



RAPPORTO III D 2023/ II D 2022 / I D 2021



RAPPORTO III E 2023/ II E 2022 / I E 2021



RAPPORTO III F 2023/ II F 2022 / I F 2021

